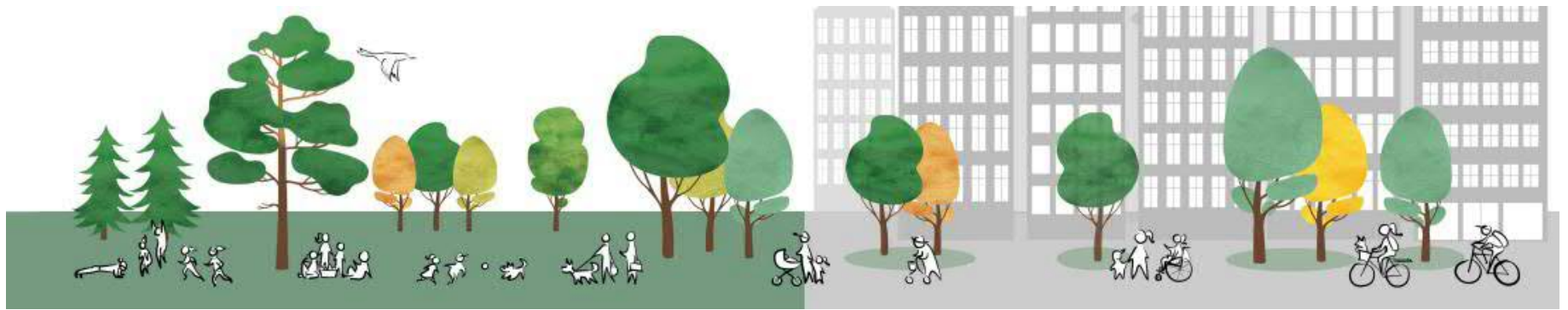




Αναζωογόνηση Δημόσιων Πλατειών στα
Πλαίσια Αναβάθμισης του Αστικού
Περιβάλλοντος στη Λεμεσό
Ενότητες Δ και Ε



Εισαγωγή

Αρ. Διαγωνισμού: 32/2025

Ημερομηνία υπογραφής Συμβολαίου: 12/11/2025

Διάρκεια Μελέτης: 38 Εβδομάδες (Συμβατική ημερομηνία ολοκλήρωσης μελέτης: 8/9/2026)

Η μελέτη αφορά το σχεδιασμό για ανάπλαση και αναζωογόνηση δημόσιων πλατειών που εντάσσονται στον Δήμο Λεμεσού. Οι δημόσιες πλατείες χωρίζονται στις Ενότητες Δ και Ε οι οποίες περιλαμβάνουν 4 και 5 πλατείες, αντίστοιχα & αποτελεί μέρος του διαγωνισμού που αφορούσε 5 ενότητες (Α μέχρι Ε) για συνολικά 24 πάρκα εντός δημοτικών ορίων Λεμεσού.

Στόχος είναι η αναζωογόνηση των υπό μελέτη πλατειών και η δημιουργία σύγχρονων, βιώσιμων και λειτουργικών δημόσιων χώρων οι οποίοι θα αναβαθμίζουν την ποιότητα ζωής των κατοίκων της περιοχής και θα επαναπροσδιορίζουν το ρόλο των δημόσιων χώρων ως σημαία συνάντησης και κοινωνικής αλληλεπίδρασης.

ΣΧΕΔΙΑΣΤΙΚΗ ΦΙΛΟΣΟΦΙΑ



Η αναζωογόνηση των δημόσιων πλατειών βασίζεται σε μια ολιστική, βιώσιμη και κοινωνικά ευαίσθητη προσέγγιση. Στόχος είναι η δημιουργία ενός δικτύου σύγχρονων, λειτουργικών και ανθεκτικών δημόσιων χώρων που λειτουργούν ως πνεύμονες πρασίνου και ως χώροι κοινωνικής συνεύρεσης μέσα στον αστικό ιστό.

Η φιλοσοφία του σχεδιασμού αντιμετωπίζει τις πλατείες όχι ως απομονωμένες νησίδες πρασίνου, αλλά ως **οργανικά στοιχεία της πόλης** που ενισχύουν την κοινωνική, περιβαλλοντική και χωρική συνοχή. Η ένταξή τους στον αστικό ιστό γίνεται με τρόπο που επιτρέπει τη **φυσική συνέχεια** των διαδρομών, τη σύνδεση με τις γειτονιές και την **ενίσχυση της καθημερινής ζωής** των κατοίκων. Ανάλογα με την κλίμακα και τα ιδιαίτερα χαρακτηριστικά κάθε χώρου, υιοθετούνται είτε πιο ελεύθερες, οργανικές χαράξεις είτε πιο αυστηρές, ορθοκανονικές γεωμετρίες, ώστε κάθε πλατεία να ενσωματώνεται αρμονικά στο περιβάλλον της και να λειτουργεί ως μικρή «ανάσα» στον συμπαγή αστικό ιστό.

Κεντρικό στοιχείο της πρότασης αποτελεί η **ενίσχυση του υφιστάμενου πρασίνου** χώρου είτε με υπερυψωμένους ανθώνες που δέχονται νέα φύτευση από θάμνους και βότανα, είτε με φύτευση νέων δέντρων σε καθορισμένους χώρους. Οι προτεινόμενοι χώροι πράσινου λειτουργούν ως χώροι που οργανώνουν τη ροή, ενισχύουν τη βιοποικιλότητα και συμβάλλουν στη διαχείριση όμβριων υδάτων. Η φύτευση βασίζεται σε τοπικά και ανθεκτικά είδη σύμφωνα με τις αρχές οικολογικού και βιοκλιματικού σχεδιασμού, εξασφαλίζοντας χαμηλή κατανάλωση νερού και ανθεκτικότητα στο μεσογειακό κλίμα.

Οι παιδικές χαρές σχεδιάζονται με βάση τις **αρχές ασφάλειας** και **προσβασιμότητας**, χρησιμοποιώντας χυτό δάπεδο ασφαλείας, φυσικά υλικά, ενώ ενσωματώνουν ποικιλία εξοπλισμού για διαφορετικές ηλικίες. Οι χώροι άθλησης (γήπεδα, εξωτερικά γυμναστήρια, skatepark) ανταποκρίνονται στις ανάγκες της κοινότητας και ενισχύουν την κοινωνική συνοχή.

Η σκίαση επιτυγχάνεται μέσω δέντρων, ελαφριών μεταλλικών στεγάστρων, στέγαστρα με πανιά ενισχύοντας τη θερμική άνεση. Οι διαδρομές από χτενιστό μπετόν (broomed or brushed concrete) είτε από πατημένο χώμα, τσιμεντόπλακες, υδατοδιαπερατούς κυβόλιθους εξασφαλίζουν **προσβασιμότητα για όλους** (ΑμεΑ, ηλικιωμένους, γονείς και παιδιά).

Στις πλατείες E4 και E5, ο σχεδιασμός ενσωματώνει **πολιτιστικά στοιχεία**: το γλυπτό του Πάρκου Σόλωνα Μιχαηλίδη και το Μνημείο Ηρώων για τα οποία προτείνεται νέος σχεδιασμός περιμετρικά τους ώστε να ενισχυθεί η συμβολική και κοινωνική τους λειτουργία.

Συνολικά, η πρόταση δημιουργεί ένα συνεκτικό δίκτυο πλατειών που λειτουργούν ως πράσινες υποδομές, χώροι κοινωνικής ζωής και σημεία πολιτιστικής αναφοράς, συμβάλλοντας στην ανθεκτικότητα της πόλης και στην ποιότητα ζωής των κατοίκων.

«世間萬物皆有美，只是并非人人都能看見»

Το διάσημο απόφθεγμα του Κομφούκιου μεταφράζεται από τα κινέζικα ως εξής:

«Όλα στον κόσμο έχουν ομορφιά, αλλά δεν την βλέπουν όλοι»

Μια υπέροχη φράση που μας υπενθυμίζει να εκτιμάμε ακόμα και τις πιο απλές πράσινες γωνιές και τον δημόσιο χώρο πρασίνου γύρω μας!



European Commission

@EUCommission@ec.social-network.europa.eu

Have you heard of the 3-30-300 🌳 rule?

Everyone should be able to:

- 🌳 See at least 3 trees from their home
- 🌳 Have 30% tree canopy cover in their neighbourhood
- 🌿 Live within 300 metres of a high-quality green space

Trees help us cool down our towns in the summer, improve air quality and regulate the water cycle.

That's why The EU Biodiversity Strategy commits to planting at least 3 billion additional trees in the EU by 2030.

3-30-300 RULE

3 LARGE TREES
visible from your
workplace or home

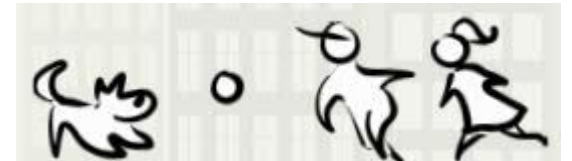
**30% TREE
CANOPY COVER**
in your neighbourhood



LIVING 300 METRES
away from a publicly
accessible green space



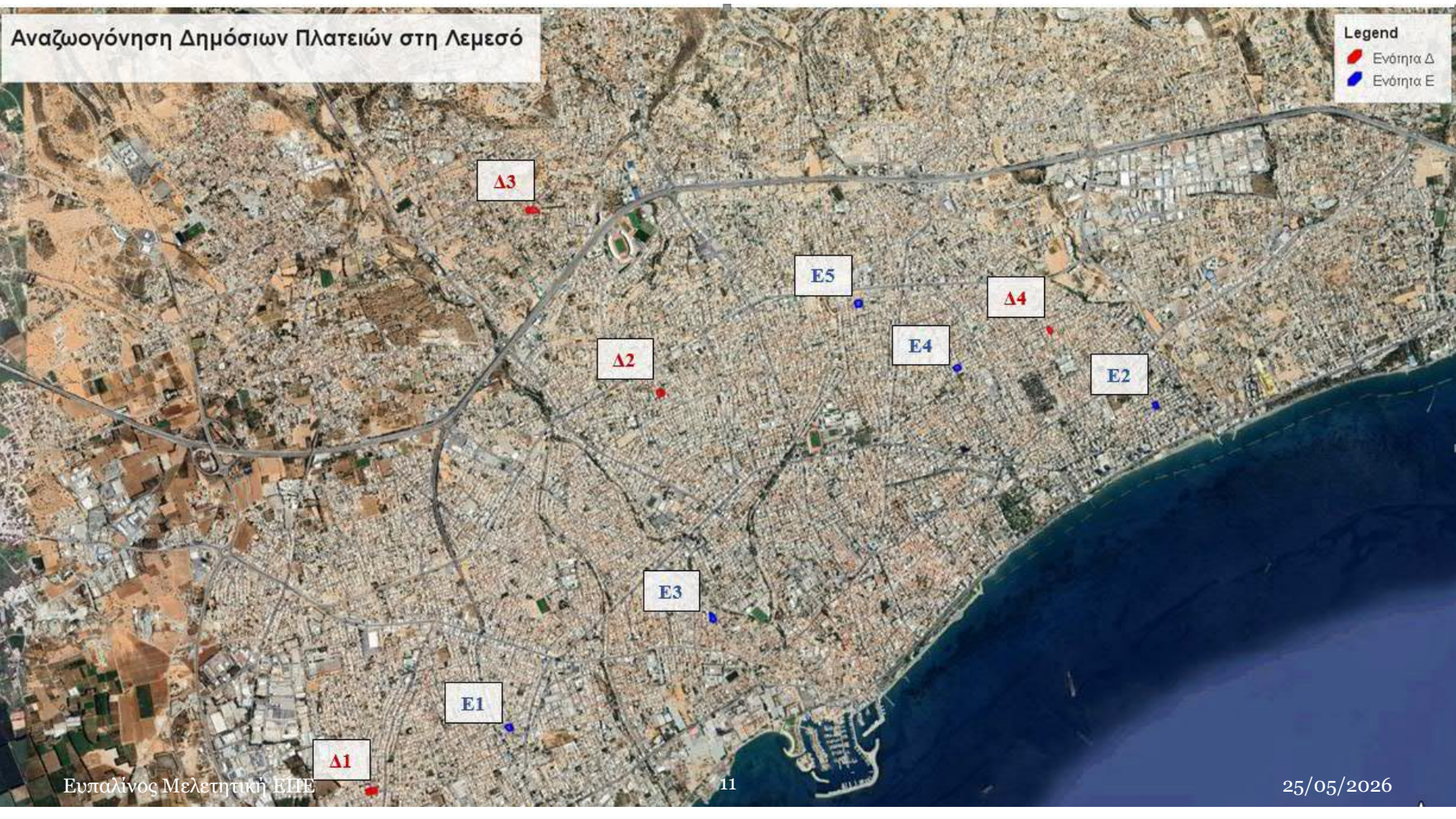
ΠΕΡΙΟΧΗ ΜΕΛΕΤΗΣ

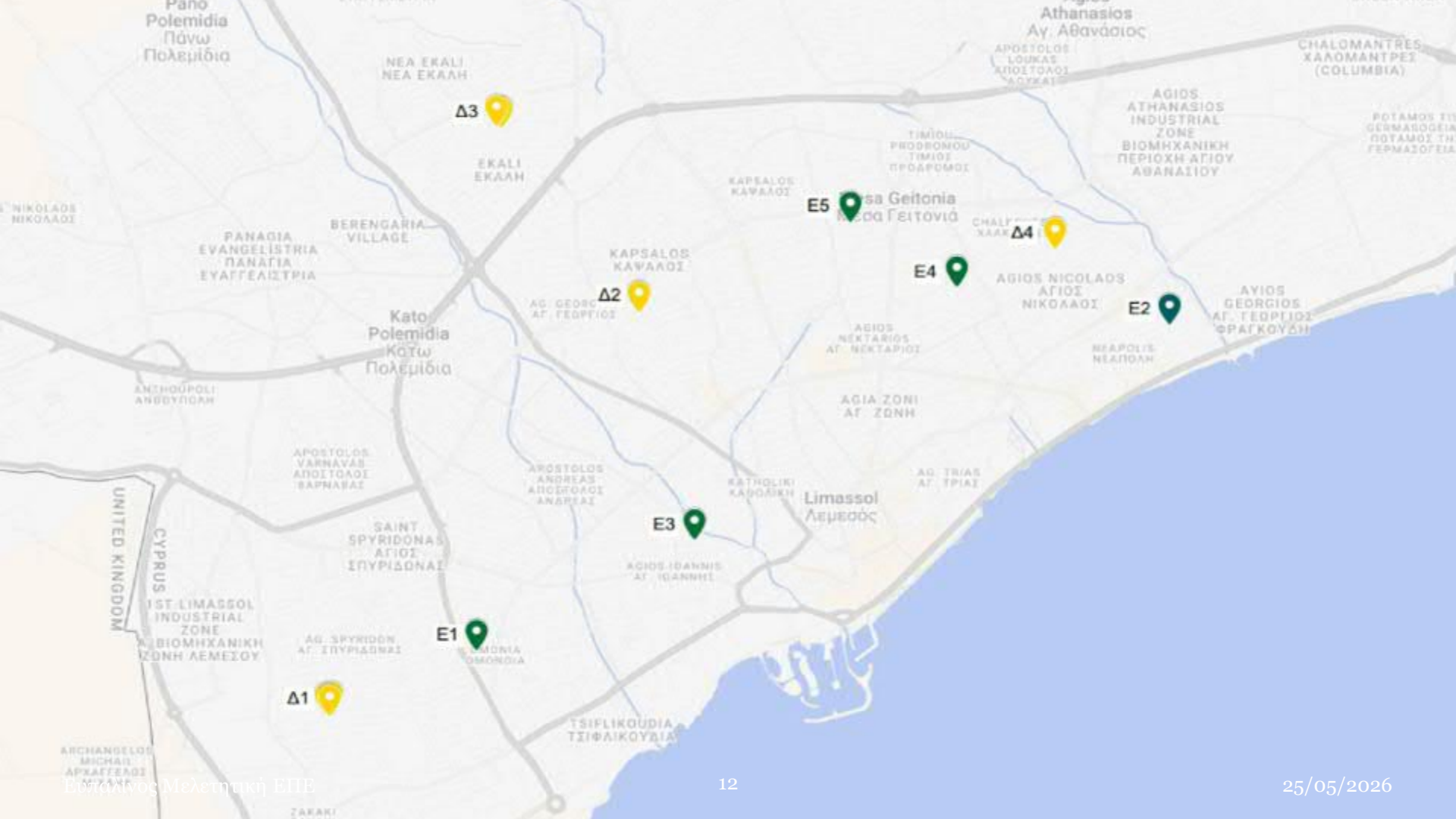


Αναζωογόνηση Δημόσιων Πλατειών στη Λεμεσό

Legend

- Ενότητα Δ
- Ενότητα Ε





ΕΝΟΤΗΤΑ Δ



ΠΛΑΤΕΙΑ Δ1

Συμβολή των οδών
Ουρανίας, Πυγμαλίωνος και
Εκάτης (Ενορία Ζακακίου)



ΠΛΑΤΕΙΑ Δ1

Συμβολή των οδών Ουρανίας, Πυγμαλίωνος και Εκάτης (Ενορία Ζακακίου)

Τεμάχια αρ. 263, 264 και 625, Φ/Σχ. 59/010401

Διαθέσιμο εμβαδόν πάρκου: 3.427 τ.μ.

Προτεινόμενο σύνολο σφραγισμένων χώρων: 957.8 τ.μ. (27%)

Αριθμός νέων δέντρων: 22



ΠΛΑΤΕΙΑ Δ1

Συμβολή των οδών
Ουρανίας, Πυγμαλίωνος και
Εκάτης
(Ενορία Ζακακίου)



Υφιστάμενη Κατάσταση

ΠΛΑΤΕΙΑ Δ1 – Σχεδιαστική Φιλοσοφία

- ✓ Διαμορφώνεται ως ένας πολυλειτουργικός αστικός πυρήνας που συνδυάζει δραστηριότητες παιχνιδιού, άθλησης και χαλάρωσης.
- ✓ Κεντρικό στοιχείο του πάρκου αποτελεί ο προτεινόμενος τοίχος περιμετρικά της υφιστάμενης υδατοδεξαμενής, ο οποίος προτείνεται να αξιοποιηθεί δημιουργικά μέσω καλλιτεχνικών παρεμβάσεων με γκράφιτι, λειτουργώντας ως ένα εικαστικό στοιχείο που προσδίδει χρώμα και σύγχρονο χαρακτήρα στον χώρο.
- ✓ Η παιδική χαρά οργανώνεται με ασφάλεια, χρησιμοποιώντας χυτό δάπεδο ασφαλείας και χόμα στο περίγυρο της, ενώ περιλαμβάνει ποικιλία παιχνιδιών και ζώνες ελεύθερου παιχνιδιού. Η πρόσβαση γίνεται μέσω διαμορφωμένων μονοπατιών από πατημένο χόμα, εξασφαλίζοντας προσβασιμότητα για ΑμεΑ, ηλικιωμένους και γονείς με καρότσια.
- ✓ Σημαντικό ρόλο παίζουν οι χώροι άθλησης, όπως το μίνι γήπεδο καλαθόσφαιρας και η περιοχή εξωτερικής άσκησης, που ενισχύουν τη χρήση της πλατείας από όλες τις ηλικίες.
- ✓ Η σκίαση επιτυγχάνεται με ελαφριά μεταλλικά στέγαστρα και υφιστάμενα και νέα δέντρα, ενώ καθιστικά από εμφανές μπετόν προσφέρουν ανθεκτικότητα και καθαρή γεωμετρία.

Η συνολική φιλοσοφία της Πλατείας Δ1 είναι η δημιουργία ενός ζωντανού, ασφαλούς και πράσινου δημόσιου χώρου που ενθαρρύνει την κοινωνική αλληλεπίδραση και την καθημερινή δραστηριότητα.

ΠΛΑΤΕΙΑ Δ1

Φωτορεαλιστικές Απεικονίσεις



ΠΛΑΤΕΙΑ Δ1

Φωτορεαλιστικές Απεικονίσεις



ΠΛΑΤΕΙΑ Δ1

Φωτορεαλιστικές Απεικονίσεις



ΠΛΑΤΕΙΑ Δ1

Φωτορεαλιστικές Απεικονίσεις



ΠΛΑΤΕΙΑ Δ1

Φωτορεαλιστικές Απεικονίσεις



ΠΛΑΤΕΙΑ Δ1

Φωτορεαλιστικές Απεικονίσεις



ΠΛΑΤΕΙΑ Δ1

Φωτορεαλιστικές Απεικονίσεις



ΠΛΑΤΕΙΑ Δ1

Φωτορεαλιστικές Απεικονίσεις



ΠΛΑΤΕΙΑ Δ1

Φωτορεαλιστικές Απεικονίσεις



ΠΛΑΤΕΙΑ Δ1

Φωτορεαλιστικές Απεικονίσεις



ΠΛΑΤΕΙΑ Δ1

Φωτορεαλιστικές Απεικονίσεις



ΠΛΑΤΕΙΑ Δ1

Φωτορεαλιστικές Απεικονίσεις



ΠΛΑΤΕΙΑ Δ1

Φωτορεαλιστικές Απεικονίσεις



ΠΛΑΤΕΙΑ Δ1

Φωτορεαλιστικές Απεικονίσεις



ΠΛΑΤΕΙΑ Δ1

Φωτορεαλιστικές Απεικονίσεις



ΠΛΑΤΕΙΑ Δ2

Συμβολή των οδών
Ακαδημίας, Άχνας, Λόρδου
Ράσελ και Αναγνωσταρά
(Ενορία Απόστολοι Πέτρος
και Παύλος)



ΠΛΑΤΕΙΑ Δ2

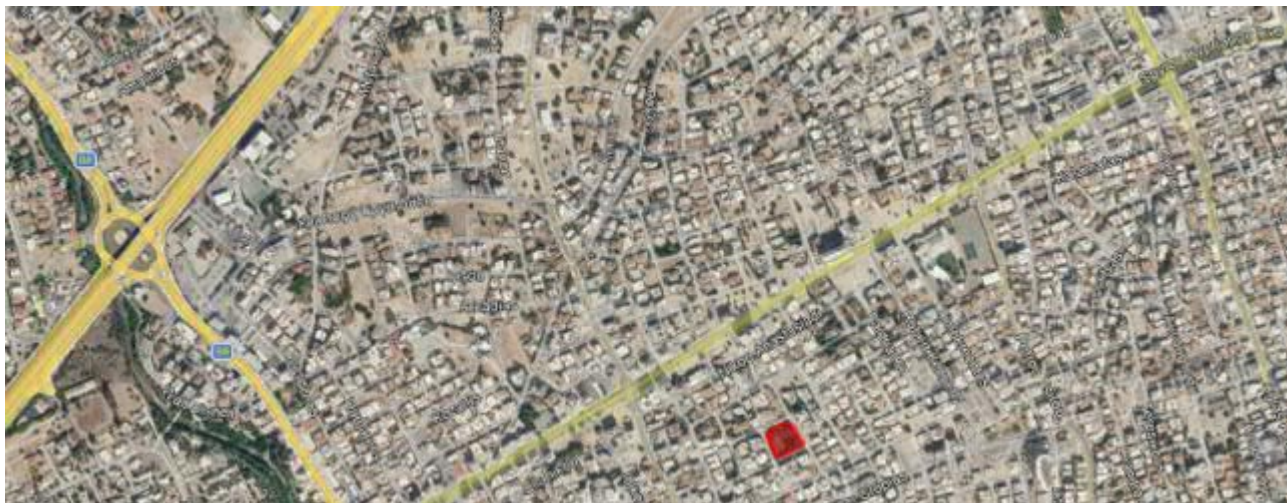
Συμβολή των οδών Ακαδημίας, Άχνας, Λόρδου Ράσελ και Αναγνωσταρά (Ενορία Απόστολοι Πέτρος και Παύλος)

Τεμάχιο αρ. 461, Φ/Σχ. 54/490604

Διαθέσιμο εμβαδόν πάρκου: 2.479 τ.μ.

Προτεινόμενο σύνολο σφραγισμένων χώρων: 693 τ.μ. (27%)

Αριθμός νέων δέντρων: 19



ΠΛΑΤΕΙΑ Δ2

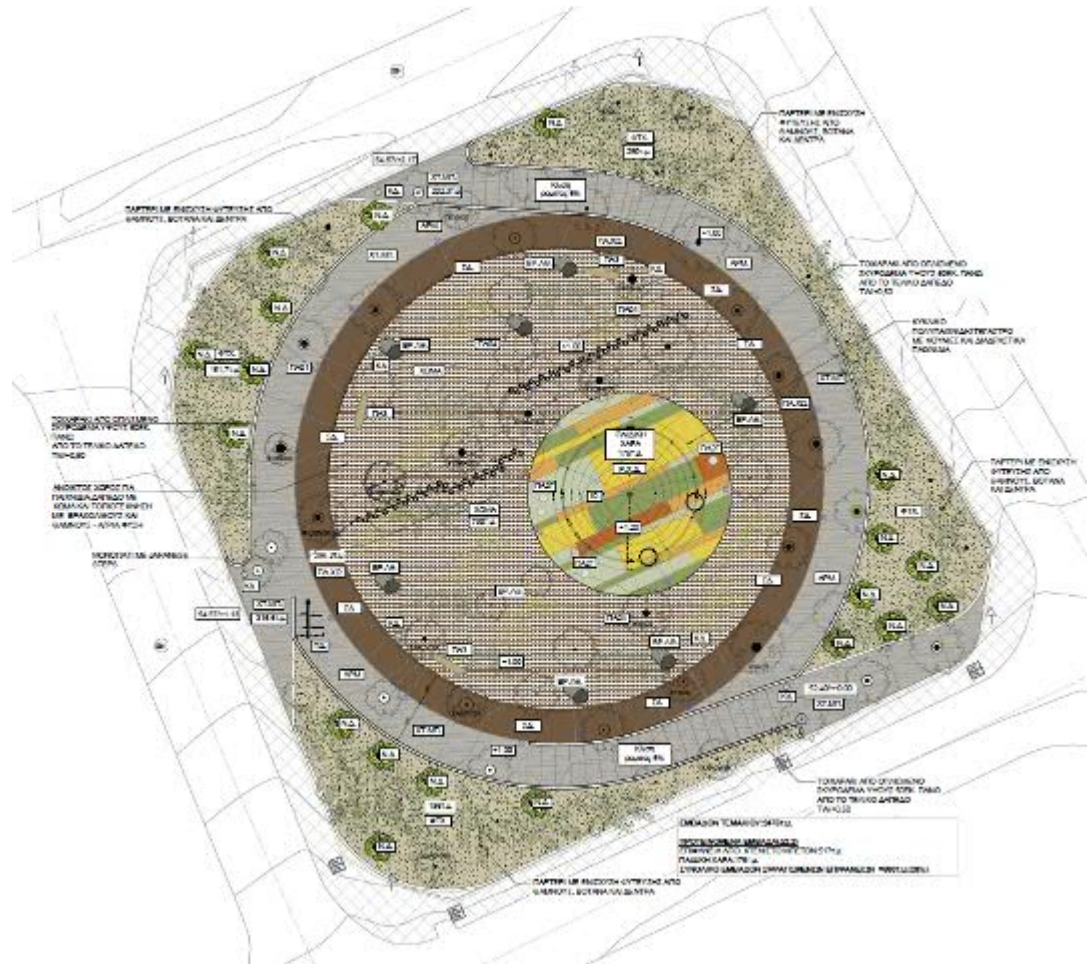
Συμβολή των οδών
Ακαδημίας, Άχνας, Λόρδου
Ράσελ και Αναγνωσταρά
(Ενορία Απόστολοι Πέτρος
και Παύλος)



Υφιστάμενη Κατάσταση

ΠΛΑΤΕΙΑ Δ2 – Προτεινόμενος Σχεδιασμός

- ✓ Παιδική Χαρά
Κυκλικό πολυπαιχνίδι με
κούνιες, διαδραστικά και
αισθητηριακά παιχνίδια
- ✓ Μονοπάτι με Japanese Steps
- ✓ Ενίσχυση Πρασίνου



ΠΛΑΤΕΙΑ Δ2 – Σχεδιαστική Φιλοσοφία

- ✓ Διαμορφώνεται ως ένας δυναμικός δημόσιος χώρος που συνδυάζει την άθληση, το παιχνίδι και ένα έντονο φυσικό τοπίο.
- ✓ Ο σχεδιασμός οργανώνεται γύρω από ένα κυκλικό σχήμα, το οποίο ορίζεται από την κεντρική διαδρομή και αναδεικνύει ως βασικό του στοιχείο την παιδική χαρά και τον περιβάλλοντα χώρο της.
- ✓ Η παιδική χαρά διαμορφώνεται με χυτό, χρωματιστό δάπεδο ασφαλείας, το οποίο εξασφαλίζει υψηλό επίπεδο προστασίας και οπτική συνοχή στον χώρο. Στο κέντρο της τοποθετείται ένα πολυπαιχνίδι με στέγαστρο, το οποίο περιλαμβάνει κούνιες και άλλες δραστηριότητες παιχνιδιού, λειτουργώντας ως το βασικό σημείο αναφοράς της παιδικής χαράς.
- ✓ Περιμετρικά οργανώνονται ζώνες ελεύθερου παιχνιδιού, οι οποίες ενισχύουν την κίνηση και την εξερεύνηση των παιδιών μέσα στον χώρο ενθαρρύνοντας τη βιωματική και διαδραστική εμπειρία κίνησης.

Η συνολική φιλοσοφία της Πλατείας Δ2 είναι η δημιουργία μιας συνεχούς ροής κίνησης των χρηστών, καθώς ο κύκλος δεν έχει σαφή αρχή και τέλος, ενισχύοντας έτσι την περιπλάνηση και την αλληλεπίδραση μέσα στο χώρο.

ΠΛΑΤΕΙΑ Δ2

Φωτορεαλιστικές Απεικονίσεις



ΠΛΑΤΕΙΑ Δ2

Φωτορεαλιστικές Απεικονίσεις



ΠΛΑΤΕΙΑ Δ2

Φωτορεαλιστικές Απεικονίσεις



ΠΛΑΤΕΙΑ Δ2

Φωτορεαλιστικές Απεικονίσεις



ΠΛΑΤΕΙΑ Δ2

Φωτορεαλιστικές Απεικονίσεις



ΠΛΑΤΕΙΑ Δ2

Φωτορεαλιστικές Απεικονίσεις



ΠΛΑΤΕΙΑ Δ2

Φωτορεαλιστικές Απεικονίσεις



ΠΛΑΤΕΙΑ Δ2

Φωτορεαλιστικές Απεικονίσεις



ΠΛΑΤΕΙΑ Δ2

Φωτορεαλιστικές Απεικονίσεις



ΠΛΑΤΕΙΑ Δ2

Φωτορεαλιστικές Απεικονίσεις



ΠΛΑΤΕΙΑ Δ2

Φωτορεαλιστικές Απεικονίσεις



ΠΛΑΤΕΙΑ Δ2

Φωτορεαλιστικές Απεικονίσεις



ΠΛΑΤΕΙΑ Δ2

Φωτορεαλιστικές Απεικονίσεις



ΠΛΑΤΕΙΑ Δ2

Φωτορεαλιστικές Απεικονίσεις



ΠΛΑΤΕΙΑ Δ2

Φωτορεαλιστικές Απεικονίσεις



ΠΛΑΤΕΙΑ Δ3

Συμβολή των οδών
Έμιλ Ζολά και Χρίστου
Αποστολίδη
(Ενορία Αγίας Φυλάξεως)



ΠΛΑΤΕΙΑ Δ3

Συμβολή των οδών Έμιλ Ζολά και Χρίστου Αποστολίδη (Ενορία Αγίας Φυλάξεως)

Τεμάχια αρ. 2528 και 2529, Φ/Σχ. 54/41

Διαθέσιμο εμβαδόν πάρκου: 3.274 τ.μ.

Προτεινόμενο σύνολο σφραγισμένων χώρων: 740 τ.μ. (22%)

Αριθμός νέων δέντρων: 34



ΠΛΑΤΕΙΑ Δ3

Συμβολή των οδών
Έμιλ Ζολά και Χρίστου
Αποστολίδη
(Ενορία Αγίας Φυλάξεως)



Υφιστάμενη Κατάσταση

ΠΛΑΤΕΙΑ Δ3 – Προτεινόμενος Σχεδιασμός

- ✓ Παιδική Χαρά
Καρουζέλ
Κούνιες
Τραμπάλες (2)
Εκπαιδευτικό παιχνίδι
- ✓ Εξωτερική άσκηση
- ✓ Skaterpark
- ✓ Γήπεδο καλαθόσφαιρας
- ✓ Χώρος για πικ-νικ
- ✓ Ενίσχυση Πρασίνου



ΠΛΑΤΕΙΑ Δ3 – Σχεδιαστική Φιλοσοφία

- ✓ Διαμορφώνεται ως ένας χώρος έντονης δραστηριότητας και κοινωνικής συνάντησης, όπου η παιδική χαρά και οι χώροι άθλησης συνδυάζονται με φυσικά στοιχεία και σκίαση.
- ✓ Το τοπίο οργανώνεται μέσω χαράξεων οργανικής μορφής, οι οποίες περιβάλλουν και οριοθετούν τις επιμέρους λειτουργικές ζώνες: τις περιοχές παιχνιδιού, τους χώρους πικνίκ, τις αθλητικές εγκαταστάσεις και το skatepark.
- ✓ Δημιουργία ενός συμβολικού χώρου ως σημείο στάσης και χαλάρωσης για το χρήστη.
- ✓ Στην πλατεία διατηρείται ο χώρος του υφιστάμενου εικονοστασίου και προτείνεται η ενίσχυση της βαρύτητας και της σημασίας της θρησκευτικής αναφοράς μέσω της δημιουργίας ενός πιο μνημονικού χώρου στάσης και καθιστικού. Η αναφορά στη θρησκευτική διάσταση εκφράζεται μέσω μιας ημικυκλικής διάταξης κτιστών, κατακόρυφων και διακοπτόμενων στοιχείων, τα οποία συγκροτούν ένα διακριτό χωρικό περίγραμμα, με αναφορά στο ιερό των εκκλησιών και ενισχύουν τη μνημονική ποιότητα του χώρου.
- ✓ Η σύνθεση ολοκληρώνεται με ένα κυκλικό, μεταλλικό στέγαστρο, κάτω από το οποίο διαμορφώνεται προστατευμένος χώρος καθιστικού με παγκάκια, προσφέροντας στον χρήστη τη δυνατότητα στάσης, ανάπαυσης και περισυλλογής.

Η συνολική φιλοσοφία της Πλατείας Δ3 είναι η δημιουργία ενός ζωντανού, ασφαλούς και φυσικού περιβάλλοντος που εξυπηρετεί όλες τις ηλικίες, ενθαρρύνει την κοινωνική ζωή και προσφέρει ποιοτικό δημόσιο χώρο.

ΠΛΑΤΕΙΑ Δ3

Φωτορεαλιστικές Απεικονίσεις



ΠΛΑΤΕΙΑ Δ3

Φωτορεαλιστικές Απεικονίσεις



ΠΛΑΤΕΙΑ Δ3

Φωτορεαλιστικές Απεικονίσεις



ΠΛΑΤΕΙΑ Δ3

Φωτορεαλιστικές Απεικονίσεις



ΠΛΑΤΕΙΑ Δ3

Φωτορεαλιστικές Απεικονίσεις



ΠΛΑΤΕΙΑ Δ3

Φωτορεαλιστικές Απεικονίσεις



ΠΛΑΤΕΙΑ Δ3

Φωτορεαλιστικές Απεικονίσεις



ΠΛΑΤΕΙΑ Δ3

Φωτορεαλιστικές Απεικονίσεις



ΠΛΑΤΕΙΑ Δ3

Φωτορεαλιστικές Απεικονίσεις



ΠΛΑΤΕΙΑ Δ3

Φωτορεαλιστικές Απεικονίσεις



ΠΛΑΤΕΙΑ Δ3

Φωτορεαλιστικές Απεικονίσεις



ΠΛΑΤΕΙΑ Δ3

Φωτορεαλιστικές Απεικονίσεις



ΠΛΑΤΕΙΑ Δ3

Φωτορεαλιστικές Απεικονίσεις



ΠΛΑΤΕΙΑ Δ3

Φωτορεαλιστικές Απεικονίσεις



ΠΛΑΤΕΙΑ Δ3

Φωτορεαλιστικές Απεικονίσεις



ΠΛΑΤΕΙΑ Δ3

Φωτορεαλιστικές Απεικονίσεις



ΠΛΑΤΕΙΑ Δ3

Φωτορεαλιστικές Απεικονίσεις



ΠΛΑΤΕΙΑ Δ3

Φωτορεαλιστικές Απεικονίσεις



ΠΛΑΤΕΙΑ Δ3

Φωτορεαλιστικές Απεικονίσεις



ΠΛΑΤΕΙΑ Δ3

Φωτορεαλιστικές Απεικονίσεις



ΠΛΑΤΕΙΑ Δ3

Φωτορεαλιστικές Απεικονίσεις



ΠΛΑΤΕΙΑ Δ3

Φωτορεαλιστικές Απεικονίσεις



ΠΛΑΤΕΙΑ Δ3

Φωτορεαλιστικές Απεικονίσεις



ΠΛΑΤΕΙΑ Δ4

Συμβολή των οδών
Μελετίου Μεταξάκη και
Ανδρέα Χριστοφίδη
(Δημοτικό Διαμέρισμα
Μέσα Γειτονιάς)



ΠΛΑΤΕΙΑ Δ4

Συμβολή των οδών Μελετίου Μεταξάκη και Ανδρέα Χριστοφίδη (Δημοτικό Διαμέρισμα Μέσα Γειτονιάς)

Τεμάχιο αρ. 368, Φ/Σχ. 54/510401

Διαθέσιμο εμβαδόν πάρκου: 1.041 τ.μ.

Προτεινόμενο σύνολο σφραγισμένων χώρων: 420 τ.μ. (40%)

Αριθμός νέων δέντρων: 11



ΠΛΑΤΕΙΑ Δ4

Συμβολή των οδών
Μελετίου Μεταξάκη και
Ανδρέα Χριστοφίδη
(Δημοτικό Διαμέρισμα
Μέσα Γειτονιάς)



Υφιστάμενη Κατάσταση

ΠΛΑΤΕΙΑ Δ4 – Προτεινόμενος Σχεδιασμός

- ✓ Παιδική Χαρά
Κάρουσέλ
Τραμπάλα 2 θέσεων
Τραμπάλα 4 θέσεων
- ✓ Γήπεδο καλαθόσφαιρας
- ✓ Ενίσχυση Πρασίνου



ΠΛΑΤΕΙΑ Δ4 – Σχεδιαστική Φιλοσοφία

- ✓ Διαμορφώνεται ως ένας χώρος παιχνιδιού και φυσικής εξερεύνησης, με έντονη παρουσία πρασίνου και οργανικών μορφών.
- ✓ Ο σχεδιασμός του τοπίου βασίζεται στη σύνθεση ζωνών πρασίνου οργανικής γεωμετρίας, διαδρομών και καθιστικών χώρων, οι οποίοι παρεμβάλλονται ανάμεσα στις επιμέρους λειτουργικές χρήσεις, δημιουργώντας φυσικές ροές κίνησης και ενδιαφέρουσες οπτικές φυγές μέσα στον χώρο.
- ✓ Η παιδική χαρά διαμορφώνεται με χυτό, χρωματιστό δάπεδο ασφαλείας και οριοθετείται από ένα συνεχές καθιστικό οργανικής μορφής, το οποίο λειτουργεί ταυτόχρονα ως στοιχείο ανάπαυσης, ελοπτείας και χωρικής οργάνωσης.
- ✓ Κεντρικό στοιχείο της πλατείας αποτελεί το μισό γήπεδο καλαθοσφαίρισης, το οποίο εντάσσεται στον χώρο με πιο ελεύθερη σχεδιαστική λογική στον περιβάλλοντα χώρο, δημιουργώντας ένα πιο δυναμικό και ενδιαφέρον σκηνικό μέσα στη σχετικά μικρή κλίμακα της πλατείας.
- ✓ Η σκίαση επιτυγχάνεται με ελαφριά μεταλλικά στέγαστρα, ενώ καθιστικά από μπετόν προσφέρουν ανθεκτικότητα και καθαρή αισθητική, δημιουργώντας έτσι ενδιαφέρον σημεία στάσης και θέασης.
- ✓ Η στάση λεωφορείου θα διαμορφωθεί ως ένα νέο σημείο στάσης ενσωματωμένο στη σχεδιαστική φιλοσοφία του χώρου.

Η συνολική φιλοσοφία της Πλατείας Δ4 είναι η δημιουργία ενός φυσικού, παιχνιδιάρικου και οργανικού τοπίου που ενθαρρύνει την εξερεύνηση, την κίνηση και την επαφή με τη φύση.

ΠΛΑΤΕΙΑ Δ4

Φωτορεαλιστικές Απεικονίσεις



ΠΛΑΤΕΙΑ Δ4

Φωτορεαλιστικές Απεικονίσεις



ΠΛΑΤΕΙΑ Δ4

Φωτορεαλιστικές Απεικονίσεις



ΠΛΑΤΕΙΑ Δ4

Φωτορεαλιστικές Απεικονίσεις



ΠΛΑΤΕΙΑ Δ4

Φωτορεαλιστικές Απεικονίσεις



ΠΛΑΤΕΙΑ Δ4

Φωτορεαλιστικές Απεικονίσεις



ΠΛΑΤΕΙΑ Δ4

Φωτορεαλιστικές Απεικονίσεις



ΠΛΑΤΕΙΑ Δ4

Φωτορεαλιστικές Απεικονίσεις



ΠΛΑΤΕΙΑ Δ4

Φωτορεαλιστικές Απεικονίσεις



ΠΛΑΤΕΙΑ Δ4

Φωτορεαλιστικές Απεικονίσεις



ΠΛΑΤΕΙΑ Δ4

Φωτορεαλιστικές Απεικονίσεις



ΠΛΑΤΕΙΑ Δ4

Φωτορεαλιστικές Απεικονίσεις



ΠΛΑΤΕΙΑ Δ4

Φωτορεαλιστικές Απεικονίσεις



ΠΛΑΤΕΙΑ Δ4

Φωτορεαλιστικές Απεικονίσεις



ΠΛΑΤΕΙΑ Δ4

Φωτορεαλιστικές Απεικονίσεις



ΠΛΑΤΕΙΑ Δ4

Φωτορεαλιστικές Απεικονίσεις



ΠΛΑΤΕΙΑ Δ4

Φωτορεαλιστικές Απεικονίσεις



ΕΝΟΤΗΤΑ Ε



ΠΛΑΤΕΙΑ Ε1

Συμβολή των οδών
Υδρας, Ομόδους και
Πέτρου Ηλιάδη
(Ενορία Ομόνοια)



ΠΛΑΤΕΙΑ Ε1

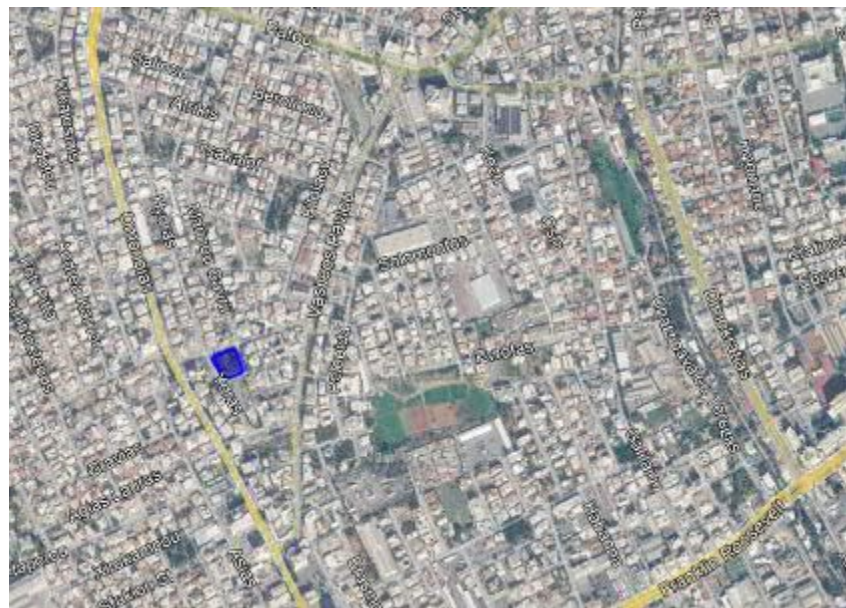
Συμβολή των οδών Ύδρας, Ομόδους και Πέτρου Ηλιάδη (Ενορία Ομόνοια)

Τεμάχιο αρ. 969, Φ/Σχ. 59/010203

Διαθέσιμο εμβαδόν πάρκου: 1.843 τ.μ.

Προτεινόμενο σύνολο σφραγισμένων χώρων: 471,6 τ.μ. (25%)

Αριθμός νέων δέντρων: 25



ΠΛΑΤΕΙΑ Ε1

Συμβολή των οδών
Ύδρας, Ομόδους και
Πέτρου Ηλιάδη
(Ενορία Ομόνοια)



Υφιστάμενη Κατάσταση

ΠΛΑΤΕΙΑ Ε1 – Προτεινόμενος Σχεδιασμός

- ✓ Παιδική Χαρά
Κούνιες
Εκπαιδευτικό Παιχνίδι
Τραμπάλα
Καρουζέλ
Japanese steps
- ✓ Ενίσχυση Πρασίνου



ΠΛΑΤΕΙΑ Ε1 – Σχεδιαστική Φιλοσοφία

- ✓ Διαμορφώνεται ως ένας ήρεμος, πράσινος και λειτουργικός δημόσιος χώρος, που συνδυάζει το παιδικό παιχνίδι, τους χώρους στάσης και το έντονο φυσικό τοπίο.
- ✓ Ο σχεδιασμός οργανώνεται γύρω από ζώνες πρασίνου που αναπτύσσονται περιμετρικά της πλατείας και κατά μήκος των ορίων της με το πεζοδρόμιο, συγκροτώντας ένα σαφές και προστατευμένο χωρικό πλαίσιο.
- ✓ Η παιδική χαρά οργανώνεται κατά μήκος της κεντρικής διαδρομής και διαχωρίζεται σε δύο επιμέρους ζώνες. Συνδυάζει δύο διαφορετικές εμπειρίες παιχνιδιού – από τη μία πλευρά, μία επιφάνεια με χυτό χρωματιστό δάπεδο ασφαλείας για πιο οργανωμένες δραστηριότητες και από την άλλη, μία πιο φυσική ζώνη παιχνιδιού σε χωμάτινο υπόστρωμα, που ενισχύει την επαφή των παιδιών με το φυσικό περιβάλλον.
- ✓ Η σκίαση εξασφαλίζεται μέσω της φύτευσης και της τοποθέτησης μεταλλικών στεγάστρων σε επιλεγμένα σημεία.

Η συνολική φιλοσοφία της Πλατείας Ε1 εστιάζει στη δημιουργία ενός ήρεμου, ασφαλούς και καθημερινά λειτουργικού δημόσιου χώρου για οικογένειες, με έμφαση στη φυσικότητα, τη σκίαση και την ποιότητα παραμονής.

ΠΛΑΤΕΙΑ Ε1

Φωτορεαλιστικές Απεικονίσεις



ΠΛΑΤΕΙΑ Ε1

Φωτορεαλιστικές Απεικονίσεις



ΠΛΑΤΕΙΑ Ε1

Φωτορεαλιστικές Απεικονίσεις



ΠΛΑΤΕΙΑ Ε1

Φωτορεαλιστικές Απεικονίσεις



ΠΛΑΤΕΙΑ Ε1

Φωτορεαλιστικές Απεικονίσεις



ΠΛΑΤΕΙΑ Ε1

Φωτορεαλιστικές Απεικονίσεις



ΠΛΑΤΕΙΑ Ε1

Φωτορεαλιστικές Απεικονίσεις



ΠΛΑΤΕΙΑ Ε1

Φωτορεαλιστικές Απεικονίσεις



ΠΛΑΤΕΙΑ Ε1

Φωτορεαλιστικές Απεικονίσεις



ΠΛΑΤΕΙΑ Ε1

Φωτορεαλιστικές Απεικονίσεις



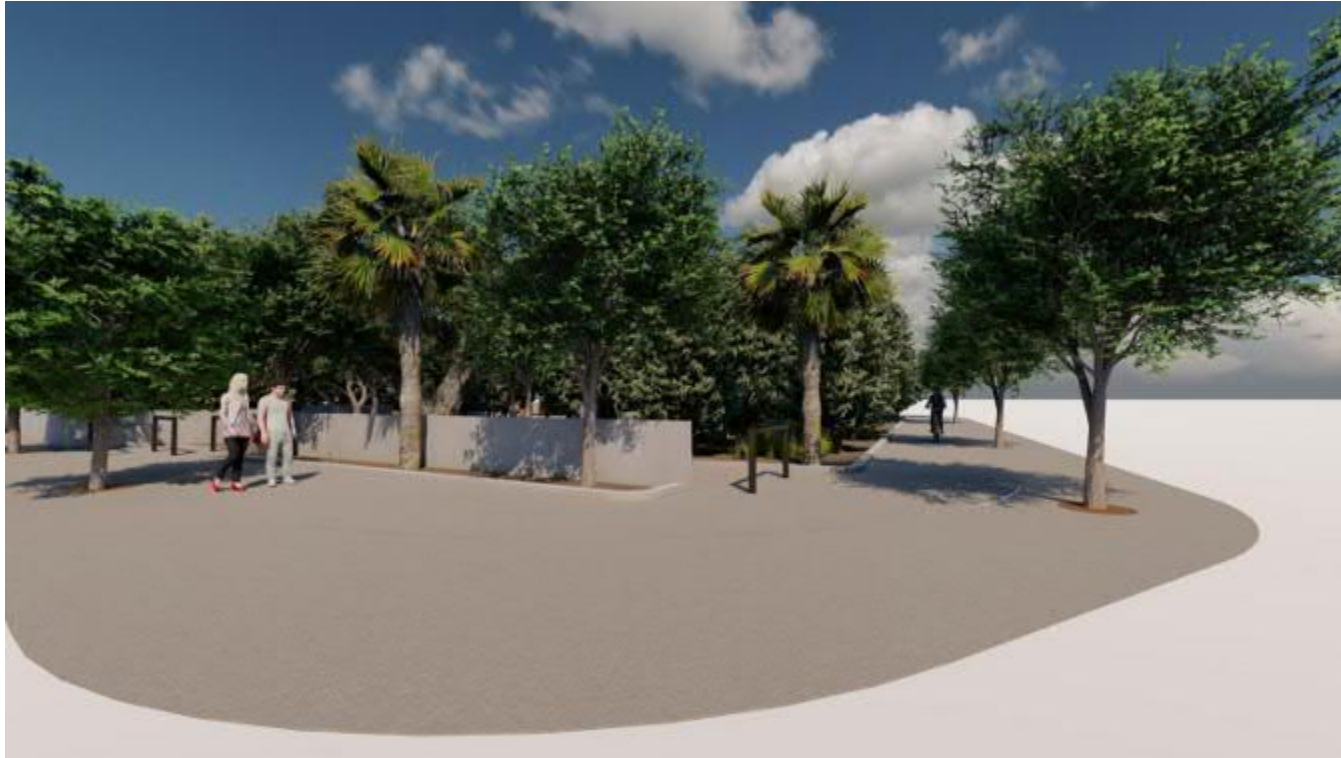
ΠΛΑΤΕΙΑ Ε1

Φωτορεαλιστικές Απεικονίσεις



ΠΛΑΤΕΙΑ Ε1

Φωτορεαλιστικές Απεικονίσεις



ΠΛΑΤΕΙΑ Ε1

Φωτορεαλιστικές Απεικονίσεις



ΠΛΑΤΕΙΑ Ε1

Φωτορεαλιστικές Απεικονίσεις



ΠΛΑΤΕΙΑ Ε1

Φωτορεαλιστικές Απεικονίσεις



ΠΛΑΤΕΙΑ Ε1

Φωτορεαλιστικές Απεικονίσεις



ΠΛΑΤΕΙΑ Ε1

Φωτορεαλιστικές Απεικονίσεις



ΠΛΑΤΕΙΑ Ε1

Φωτορεαλιστικές Απεικονίσεις



ΠΛΑΤΕΙΑ Ε1

Φωτορεαλιστικές Απεικονίσεις



ΠΛΑΤΕΙΑ Ε2

Συμβολή των οδών
Κεφαλληνίας, Κυθήρων
και Ζεφύρου
(Ενορία Νεάπολης)



ΠΛΑΤΕΙΑ Ε2

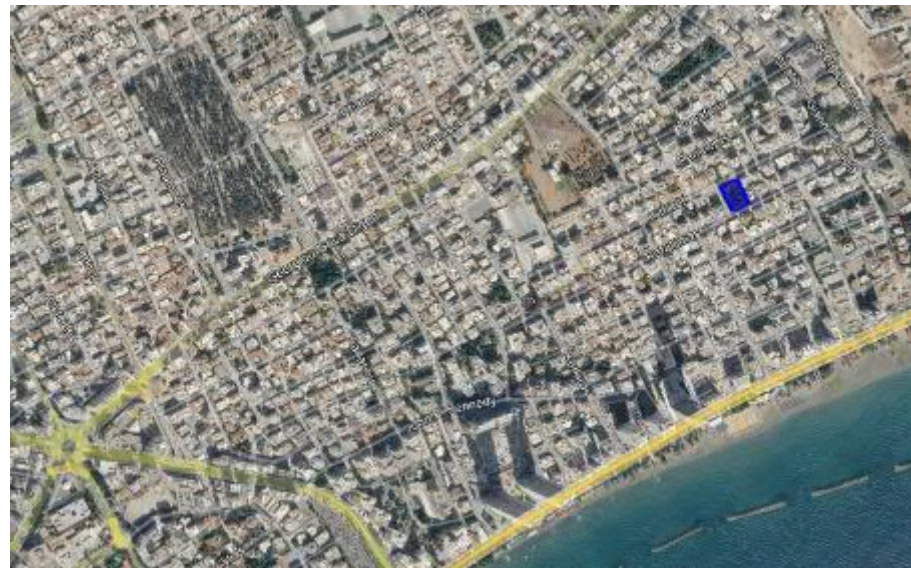
Συμβολή των οδών Κεφαλληνίας, Κυθήρων και Ζεφύρου (Ενορία Νεάπολης)

Τεμάχιο αρ. 769, Φ/Σχ. 54/510503

Διαθέσιμο εμβαδόν πάρκου: 1.428 τ.μ.

Προτεινόμενο σύνολο σφραγισμένων χώρων: 346 τ.μ. (24%)

Αριθμός νέων δέντρων: 25



ΠΛΑΤΕΙΑ Ε2

Συμβολή των οδών
Κεφαλληνίας, Κυθήρων
και Ζεφύρου
(Ενορία Νεάπολης)



Υφιστάμενη Κατάσταση

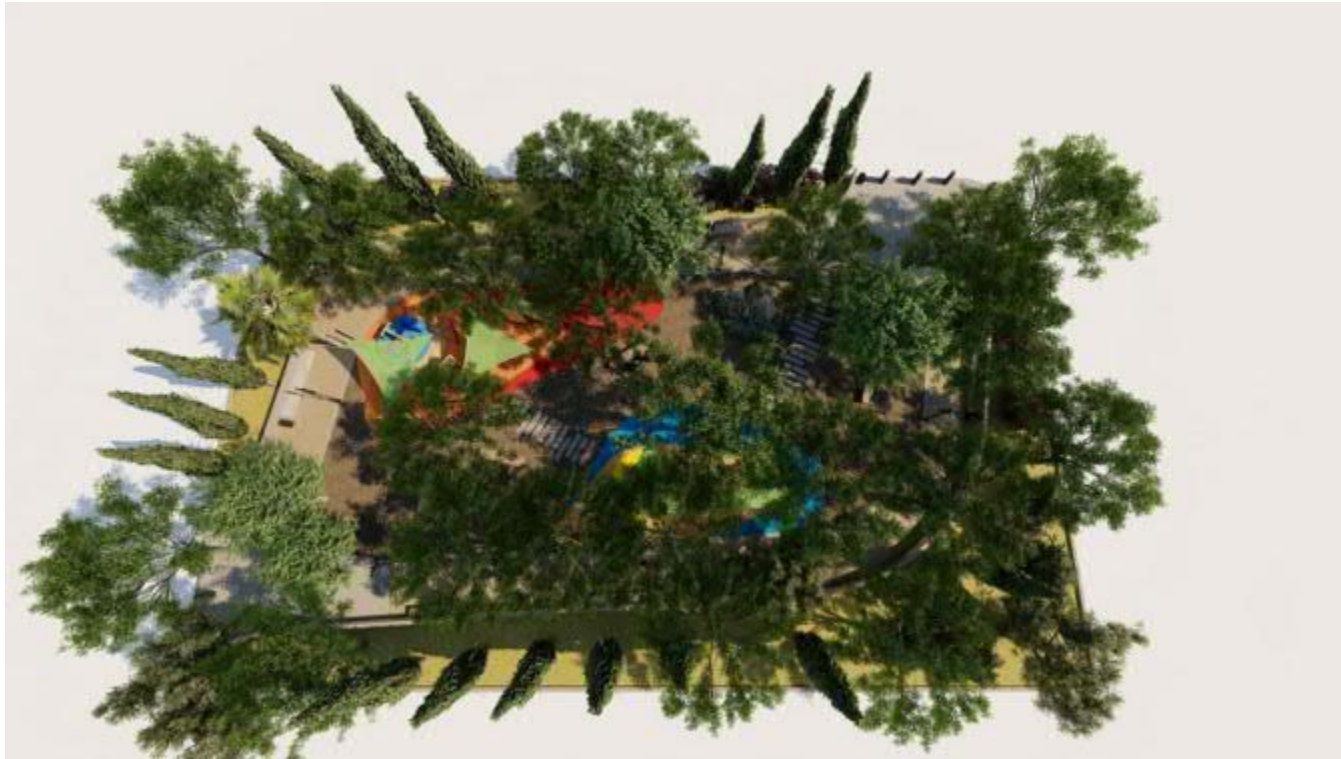
ΠΛΑΤΕΙΑ E2 – Σχεδιαστική Φιλοσοφία

- ✓ Οργανώνεται σχεδιαστικά γύρω από μια συνεχή διαδρομή με καμπύλες χαράξεις, η οποία διαμορφώνει τη βασική κίνηση και συγκροτεί τη χωρική ταυτότητα της πλατείας.
- ✓ Στον πυρήνα εντάσσονται δύο επιμέρους παιδικές χαρές, οργανωμένες ως διακριτές αλλά συνδεδεμένες ζώνες παιχνιδιού.
- ✓ Η σκίαση επιτυγχάνεται μέσω της φύτευσης και της τοποθέτησης ελαφριών μεταλλικών στεγάστρων.
- ✓ Η κεντρική διαδρομή διαμορφώνεται κυρίως από πατημένο χώμα, προσδίδοντας φυσική υφή και ήπιο χαρακτήρα στην κίνηση, ενώ στις εισόδους της πλατείας χρησιμοποιείται χτενιστό μπετόν, ώστε να οριοθετούνται με σαφήνεια τα σημεία πρόσβασης και μετάβασης.

Η συνολική φιλοσοφία της Πλατείας E2 εστιάζει στη δημιουργία ενός καθαρού, ενεργού, πράσινου και φιλόξενου δημόσιου χώρου, που ενθαρρύνει τον περίπατο, το παιχνίδι και την κοινωνική αλληλεπίδραση, συμβάλλοντας παράλληλα στην ανθεκτικότητα και τη βιωσιμότητα της πόλης.

ΠΛΑΤΕΙΑ Ε2

Φωτορεαλιστικές Απεικονίσεις



ΠΛΑΤΕΙΑ Ε2

Φωτορεαλιστικές Απεικονίσεις



ΠΛΑΤΕΙΑ Ε2

Φωτορεαλιστικές Απεικονίσεις



ΠΛΑΤΕΙΑ Ε2

Φωτορεαλιστικές Απεικονίσεις



ΠΛΑΤΕΙΑ Ε2

Φωτορεαλιστικές Απεικονίσεις



ΠΛΑΤΕΙΑ Ε2

Φωτορεαλιστικές Απεικονίσεις



ΠΛΑΤΕΙΑ Ε2

Φωτορεαλιστικές Απεικονίσεις



ΠΛΑΤΕΙΑ Ε2

Φωτορεαλιστικές Απεικονίσεις



ΠΛΑΤΕΙΑ Ε2

Φωτορεαλιστικές Απεικονίσεις



ΠΛΑΤΕΙΑ Ε2

Φωτορεαλιστικές Απεικονίσεις



ΠΛΑΤΕΙΑ Ε2

Φωτορεαλιστικές Απεικονίσεις



ΠΛΑΤΕΙΑ Ε2

Φωτορεαλιστικές Απεικονίσεις



ΠΛΑΤΕΙΑ Ε2

Φωτορεαλιστικές Απεικονίσεις



ΠΛΑΤΕΙΑ Ε2

Φωτορεαλιστικές Απεικονίσεις



ΠΛΑΤΕΙΑ Ε3

Συμβολή των οδών
Δαιδάλου, Γουτεμβέργιου
και Ευρυδικής
(Ενορία Άγιος Ιωάννης)



ΠΛΑΤΕΙΑ Ε3

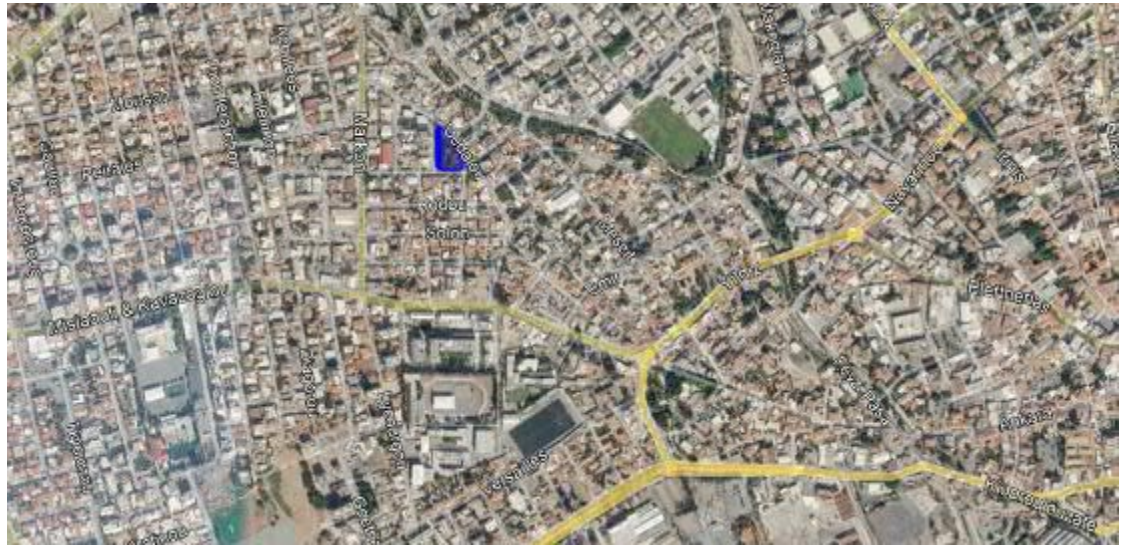
Συμβολή των οδών Δαιδάλου, Γουτεμβέργιου και Ευρυδικής (Ενορία Άγιος Ιωάννης)

Τεμάχιο αρ. 917, Φ/Σχ. 54/580403

Διαθέσιμο εμβαδόν πάρκου: 1.967 τ.μ.

Προτεινόμενο σύνολο σφραγισμένων χώρων: 491,27 τ.μ. (24%)

Αριθμός νέων δέντρων: 15



ΠΛΑΤΕΙΑ Ε3

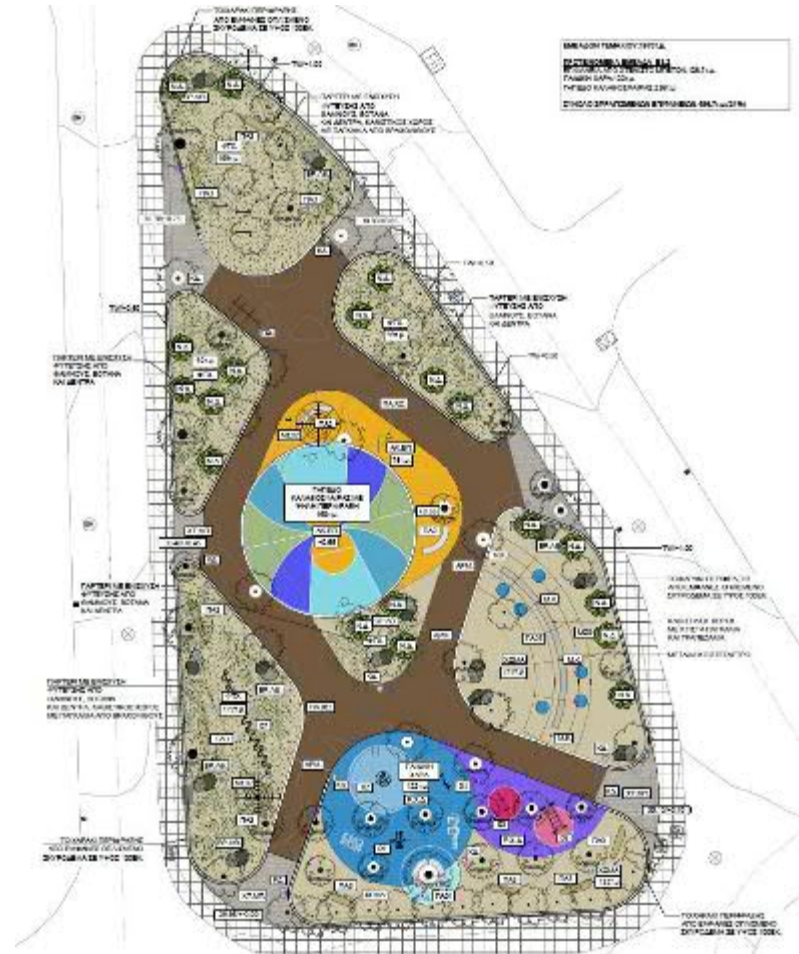
Συμβολή των οδών
Δαιδάλου, Γουτεμβέργιου
και Ευρυδίκης
(Ενορία Άγιος Ιωάννης)



Υφιστάμενη Κατάσταση

ΠΛΑΤΕΙΑ Ε3 – Προτεινόμενος Σχεδιασμός

- ✓ Παιδική Χαρά
Καρουζέλ
Τραμπάλα 2 θέσεων
Τραμπάλα 4 θέσεων
Ξύλινη γέφυρα
Εκπαιδευτικό παιχνίδι
- ✓ Γήπεδο καλαθόσφαιρας
- ✓ Ενίσχυση Πρασίνου



ΠΛΑΤΕΙΑ Ε3 – Σχεδιαστική Φιλοσοφία

- ✓ Οργανώνεται γύρω από ένα διακλαδωτό δίκτυο διαδρομών, με πέντε σημεία εισόδου που οδηγούν στον εσωτερικό χώρο και συνδέουν οργανικά τις επιμέρους λειτουργίες της πλατείας.
- ✓ Η παιδική χαρά οργανώνεται σε τρεις επιμέρους ζώνες.
- ✓ Παράλληλα, τα γήπεδα καλαθοσφαίρισης οργανώνονται σε κυκλική διάταξη κεντρικά του χώρου, επιτρέποντας την ταυτόχρονη χρήση τους από περισσότερους χρήστες και αξιοποιώντας αποδοτικά τον περιορισμένο διαθέσιμο χώρο.
- ✓ Η πλατεία περιλαμβάνει καθιστικά από εμφανές μπετόν και ελαφριά μεταλλικά στέγαστρα, τα οποία δημιουργούν σημεία στάσης, σκίασης και θέασης μέσα στον χώρο.
- ✓ Κεντρικό στοιχείο συνάντησης αποτελεί ένας καθιστικός πυρήνας, ο οποίος διαμορφώνεται από ένα συνεχές, καμπυλόγραμμο, κτιστό παγκάκι με ενσωματωμένα τραπεζάκια και μεταλλικό στέγαστρο σε κυκλική διάταξη, συγκροτώντας έναν ευδιάκριτο χώρο κοινωνικής συνεύρεσης.

Η συνολική φιλοσοφία της Πλατείας Ε3 εστιάζει στη δημιουργία ενός φυσικού, παιχνιδιάρικου και οργανικού τοπίου, που ενθαρρύνει την εξερεύνηση, την κοινωνική αλληλεπίδραση και την καθημερινή χρήση.

ΠΛΑΤΕΙΑ Ε3

Φωτορεαλιστικές Απεικονίσεις



ΠΛΑΤΕΙΑ Ε3

Φωτορεαλιστικές Απεικονίσεις



ΠΛΑΤΕΙΑ Ε3

Φωτορεαλιστικές Απεικονίσεις



ΠΛΑΤΕΙΑ Ε3

Φωτορεαλιστικές Απεικονίσεις



ΠΛΑΤΕΙΑ Ε3

Φωτορεαλιστικές Απεικονίσεις



ΠΛΑΤΕΙΑ Ε3

Φωτορεαλιστικές Απεικονίσεις



ΠΛΑΤΕΙΑ Ε3

Φωτορεαλιστικές Απεικονίσεις



ΠΛΑΤΕΙΑ Ε3

Φωτορεαλιστικές Απεικονίσεις



ΠΛΑΤΕΙΑ Ε3

Φωτορεαλιστικές Απεικονίσεις



ΠΛΑΤΕΙΑ Ε3

Φωτορεαλιστικές Απεικονίσεις



ΠΛΑΤΕΙΑ Ε3

Φωτορεαλιστικές Απεικονίσεις



ΠΛΑΤΕΙΑ Ε3

Φωτορεαλιστικές Απεικονίσεις



ΠΛΑΤΕΙΑ Ε3

Φωτορεαλιστικές Απεικονίσεις



ΠΛΑΤΕΙΑ Ε3

Φωτορεαλιστικές Απεικονίσεις



ΠΛΑΤΕΙΑ Ε3

Φωτορεαλιστικές Απεικονίσεις



ΠΛΑΤΕΙΑ Ε3

Φωτορεαλιστικές Απεικονίσεις



ΠΛΑΤΕΙΑ Ε3

Φωτορεαλιστικές Απεικονίσεις



ΠΛΑΤΕΙΑ Ε4

Οδός Σόλωνος Μιχαλίδη
(Ενορία Άγιος Νικόλαος)



ΠΛΑΤΕΙΑ Ε4

Οδός Σόλωνος Μιχαλίδη
(Ενορία Άγιος Νικόλαος)



Υφιστάμενη Κατάσταση

ΠΛΑΤΕΙΑ Ε4 – Προτεινόμενος Σχεδιασμός

- ✓ Παιδική Χαρά
Κούνιες
Τραμπάλα 2 θέσεων
Τραμπάλα 4 θέσεων
Japanese Steps
- ✓ Καθιστικό με αστικό
εξοπλισμό για σκάκι
- ✓ Ενίσχυση Πρασίνου



ΠΛΑΤΕΙΑ Ε4 – Σχεδιαστική Φιλοσοφία

- ✓ Διαμορφώνεται ως ένας χώρος πολιτισμού, πρασίνου και ήπιας αναψυχής.
- ✓ Η οργάνωση του τοπίου βασίζεται σε ένα περισσότερο ορθοκανονικό σύστημα χαράξεων, εμπνευσμένο από τη λογική μιας σκακιέρας με εναλλαγή υλικών στο δάπεδο. Η σύνθεση αναπτύσσεται μέσα από ένα πλέγμα που εναλλάσσει ζώνες πρασίνου και επιφάνειες κίνησης, συγκροτώντας έναν καθαρό και ευανάγνωστο δημόσιο χώρο.
- ✓ Κεντρικό στοιχείο του σχεδιασμού αποτελεί η παρουσία του γλυπτού του Σόλωνα Μιχαηλίδη, το οποίο μετακινείται σε νέα, πιο προβλεπόμενη θέση, ώστε να ενταχθεί αρμονικά στη νέα χωρική οργάνωση και να αποκτήσει αυξημένη ορατότητα και ισχυρότερο συμβολικό βάρος, σύμφωνα με τις αρχές πολιτιστικής ενσωμάτωσης του Κώδικα Σχεδιασμού.
- ✓ Η πλατεία περιλαμβάνει καθιστικούς χώρους με μπετονένια παγκάκια και τραπεζάκια για σκάκι, ενισχύοντας τον χαρακτήρα του χώρου ως σημείου στάσης, συνάντησης και ήπιας κοινωνικής δραστηριότητας.
- ✓ Η σκίαση επιτυγχάνεται κυρίως μέσω της φύτευσης δέντρων, τα οποία συμβάλλουν στη δημιουργία ενός άνετου μικροκλίματος και στην ενίσχυση της παραμονής στον χώρο.

Η συνολική φιλοσοφία της Πλατείας Ε4 εστιάζει στην ανάδειξη της πολιτιστικής ταυτότητας του πάρκου, στην ενίσχυση του πρασίνου και στη δημιουργία ενός πιο βιωματικού και παιχνιδιάρικου χώρου περιπάτου και στάσης, όπου το γλυπτό αποκτά κεντρικό ρόλο ως σημείο αναφοράς και μνήμης.

ΠΛΑΤΕΙΑ Ε4

Φωτορεαλιστικές Απεικονίσεις



ΠΛΑΤΕΙΑ Ε4

Φωτορεαλιστικές Απεικονίσεις



ΠΛΑΤΕΙΑ Ε4

Φωτορεαλιστικές Απεικονίσεις



ΠΛΑΤΕΙΑ Ε4

Φωτορεαλιστικές Απεικονίσεις



ΠΛΑΤΕΙΑ Ε4

Φωτορεαλιστικές Απεικονίσεις



ΠΛΑΤΕΙΑ Ε4

Φωτορεαλιστικές Απεικονίσεις



ΠΛΑΤΕΙΑ Ε4

Φωτορεαλιστικές Απεικονίσεις



ΠΛΑΤΕΙΑ Ε4

Φωτορεαλιστικές Απεικονίσεις



ΠΛΑΤΕΙΑ Ε4

Φωτορεαλιστικές Απεικονίσεις



ΠΛΑΤΕΙΑ Ε4

Φωτορεαλιστικές Απεικονίσεις



ΠΛΑΤΕΙΑ Ε4

Φωτορεαλιστικές Απεικονίσεις



ΠΛΑΤΕΙΑ Ε4

Φωτορεαλιστικές Απεικονίσεις



ΠΛΑΤΕΙΑ Ε4

Φωτορεαλιστικές Απεικονίσεις



ΠΛΑΤΕΙΑ Ε5

Οδός Συνταγματάρχη
Δημητρίου Πουλίου
(Δημοτικό Διαμέρισμα
Μέσα Γειτονιάς)



ΠΛΑΤΕΙΑ Ε5

Οδός Συνταγματάρχη Δημητρίου Πουλίου (Δημοτικό Διαμέρισμα Μέσα Γειτονιάς)

Τεμάχιο αρ. 606, Φ/Σχ. 54/500204

Διαθέσιμο εμβαδόν πάρκου: 2.051 τ.μ.

Προτεινόμενο σύνολο σφραγισμένων χώρων: 547,55 τ.μ. (26%)

Αριθμός νέων δέντρων: 35



ΠΛΑΤΕΙΑ Ε5

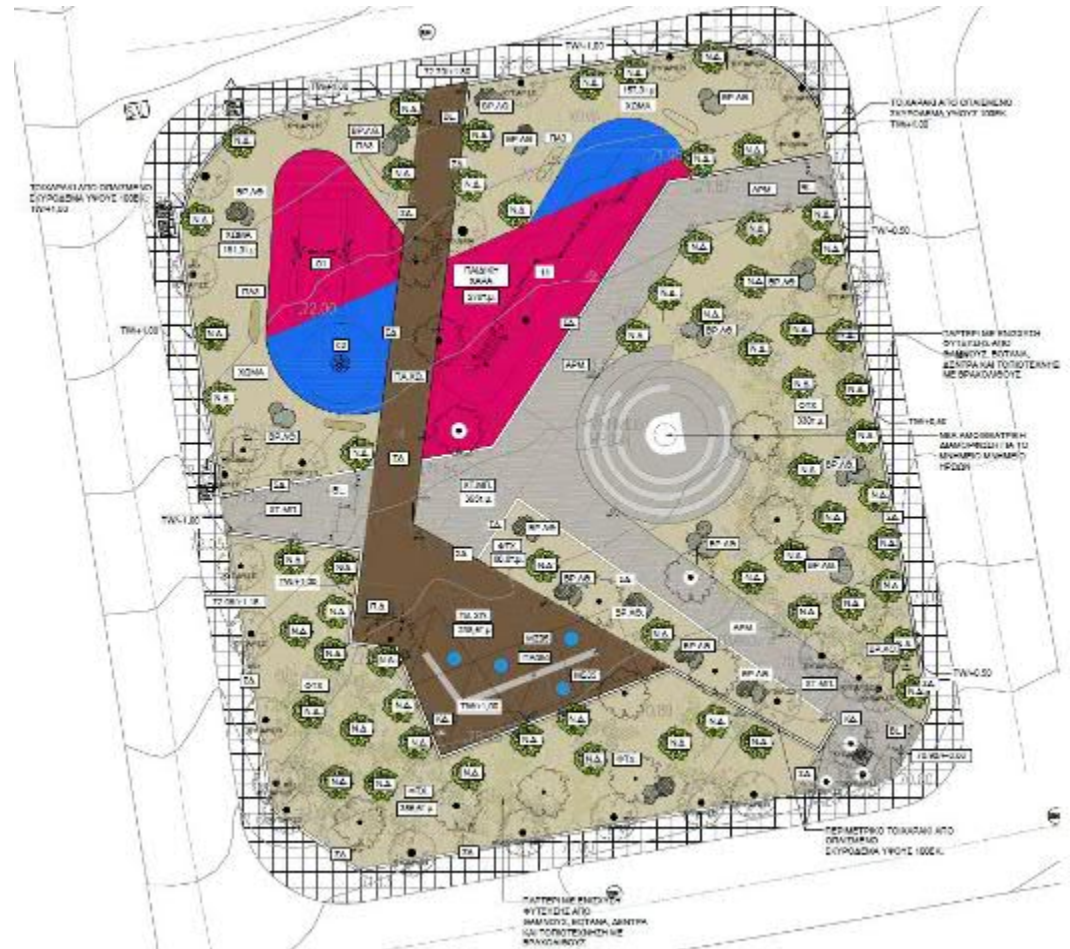
Οδός Συνταγματάρχη
Δημητρίου Πουλίου
(Δημοτικό Διαμέρισμα
Μέσα Γειτονιάς)



Υφιστάμενη Κατάσταση

ΠΛΑΤΕΙΑ Ε5 – Προτεινόμενος Σχεδιασμός

- ✓ Παιδική Χαρά
Κούνιες
Καρουζέλ
Παιχνίδι ισορροπίας
- ✓ Ενίσχυση Πρασίνου
- ✓ Αμφιθεατρική διαμόρφωση
για το Μνημείο Ηρώων



ΠΛΑΤΕΙΑ Ε5 – Σχεδιαστική Φιλοσοφία

- ✓ Αποτελεί έναν χώρο υψηλού συμβολισμού, καθώς περιλαμβάνει το Μνημείο Ηρώων, το οποίο διατηρείται στη θέση του και ενισχύεται χωρικά μέσω της διαμόρφωσης αμφιθεατρικών πλατωμάτων και βαθμίδων.
- ✓ Ως κεντρικό στοιχείο της πλατείας, το μνημείο λειτουργεί ως ο βασικός πυρήνας της σύνθεσης, από τον οποίο εκκινούν και διακλαδώνονται τρεις βασικές ροές κίνησης, οργανώνοντας τις εισόδους και τη συνολική κυκλοφορία προς και από αυτό.
- ✓ Στους επιμέρους χώρους της πλατείας οργανώνονται η παιδική χαρά και ένας καθιστικός χώρος, ο οποίος διαμορφώνεται με ένα συνεχές καθιστικό και ελαφρύ μεταλλικό στέγαστρο, προσφέροντας δυνατότητες στάσης, σκίασης και καθημερινής χρήσης.

Η συνολική φιλοσοφία της Πλατείας Ε5 εστιάζει στη δημιουργία ενός αξιοπρεπούς, πράσινου και ήρεμου χώρου μνήμης, όπου το μνημείο αποκτά την κεντρική θέση που του αναλογεί, ενταγμένο σε ένα σύγχρονο, λειτουργικό και φιλικό αστικό περιβάλλον.

ΠΛΑΤΕΙΑ Ε5

Φωτορεαλιστικές Απεικονίσεις



ΠΛΑΤΕΙΑ Ε5

Φωτορεαλιστικές Απεικονίσεις



ΠΛΑΤΕΙΑ Ε5

Φωτορεαλιστικές Απεικονίσεις



ΠΛΑΤΕΙΑ Ε5

Φωτορεαλιστικές Απεικονίσεις



ΠΛΑΤΕΙΑ Ε5

Φωτορεαλιστικές Απεικονίσεις



ΠΛΑΤΕΙΑ Ε5

Φωτορεαλιστικές Απεικονίσεις



ΠΛΑΤΕΙΑ Ε5

Φωτορεαλιστικές Απεικονίσεις



ΠΛΑΤΕΙΑ Ε5

Φωτορεαλιστικές Απεικονίσεις



ΠΛΑΤΕΙΑ Ε5

Φωτορεαλιστικές Απεικονίσεις



ΠΛΑΤΕΙΑ Ε5

Φωτορεαλιστικές Απεικονίσεις



ΠΛΑΤΕΙΑ Ε5

Φωτορεαλιστικές Απεικονίσεις



ΠΛΑΤΕΙΑ Ε5

Φωτορεαλιστικές Απεικονίσεις



ΠΛΑΤΕΙΑ Ε5

Φωτορεαλιστικές Απεικονίσεις



ΠΛΑΤΕΙΑ Ε5

Φωτορεαλιστικές Απεικονίσεις



ΠΛΑΤΕΙΑ Ε5

Φωτορεαλιστικές Απεικονίσεις



ΠΛΑΤΕΙΑ Ε5

Φωτορεαλιστικές Απεικονίσεις



ΠΛΑΤΕΙΑ Ε5

Φωτορεαλιστικές Απεικονίσεις



ΠΛΑΤΕΙΑ Ε5

Φωτορεαλιστικές Απεικονίσεις



ΠΛΑΤΕΙΑ Ε5

Φωτορεαλιστικές Απεικονίσεις



ΠΛΑΤΕΙΑ Ε5

Φωτορεαλιστικές Απεικονίσεις



Αστικός Εξοπλισμός

- ✓ **Παγκάκια**
- ✓ Ποδηλατοστάτες
- ✓ Κάδοι Απορριμμάτων
- ✓ Εμπόδια αυτοκινήτων



Αστικός Εξοπλισμός

- ✓ Παγκάκια
- ✓ **Ποδηλατοστάτες**
- ✓ Κάδοι Απορριμμάτων
- ✓ Εμπόδια αυτοκινήτων



Αστικός Εξοπλισμός

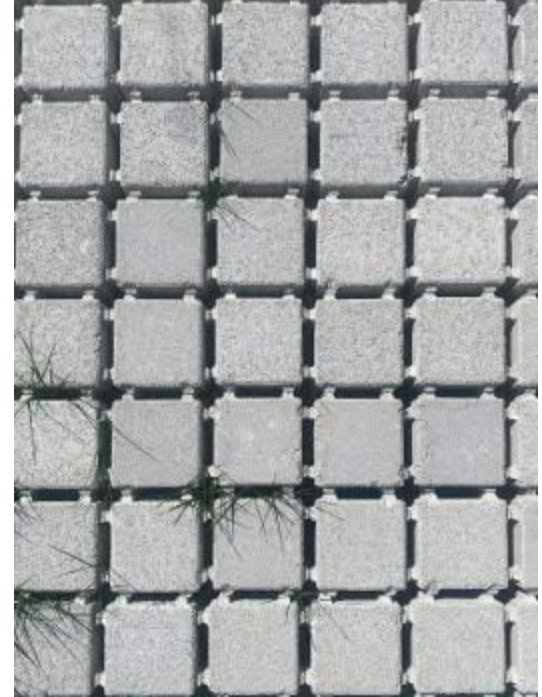
- ✓ Παγκάκια
- ✓ Ποδηλατοστάτες
- ✓ **Κάδοι Απορριμμάτων**
- ✓ Εμπόδια αυτοκινήτων



Προτεινόμενα Υλικά



Πατημένο Χώμα (Πουρι) σε διαδρόμους



Υδατοδιαπερατοί (Permeable) Κυβόλιθοι σε διαδρόμους

Προτεινόμενα Υλικά



Χτενιστό Μπετόν (Brush Finish Concrete) σε διαδρόμους

Προτεινόμενα Υλικά



Ακρυλικό Επίστρωμα σε Αθλητικούς Χώρους



Ρευστό Δάπεδο Ασφαλείας σε Παιδικές Χαρές

Προτεινόμενα Φυτά / Θάμνοι

- ✓ Πικροδάφνη
- ✓ Δεντρολίβανο
- ✓ Μυρτιά
- ✓ Αγγελική
- ✓ Λαντάνα
- ✓ Καρίσσα
- ✓ Δάφνη
- ✓ Σχίνος
- ✓ Λεβάντα
- ✓ Θυμαρί
- ✓ Λευκόφυλλο
- ✓ Ρίγανη



Δεντρολίβανο



Σχίνος



Λευκόφυλλο



Λαντάνα



Μυρτιά



Λεβάντα

Προτεινόμενα Δέντρα

- ✓ Ελιά
- ✓ Μπαουχίνια
- ✓ Μελικοκιά / Χαρουπόδεντρο
- ✓ Χάλεπος Πεύκη
- ✓ Πιπερόδεντρο
- ✓ Τιπούανα
- ✓ Κυπαρίσσι



Χάλεπος Πεύκη



Τιπούανα



Μπαουχίνια



Πιπερόδεντρο



Ελιά

Ερωτήσεις / Σχόλια / Εισηγήσεις

Σας Ευχαριστούμε

Δημόσια Παρουσίαση



Δευτέρα 25 Μαΐου 2026



Πολιτιστικό Κέντρο Πάνος Σολομωνίδης

Σχόλια Παρευρισκόμενων

- ✓ Φωτισμός: Να χρησιμοποιηθεί κίτρινο χρώμα φωτός και όχι λευκό.
- ✓ Φωτιστικά σώματα: Να τοποθετηθούν συμβατικά φωτιστικά σώματα με παροχή ηλεκτρικού ρεύματος από την ΑΗΚ και όχι φωτιστικά σώματα φωτοβολταϊκού τύπου.
- ✓ Τα τοιχαράκια περιμετρικά των πάρκων να έχουν χαμηλότερο ύψος (40 – 60 εκ.) από το προτεινόμενο (1 μ.).
- ✓ Ποδηλατοστάτες: Να τοποθετηθούν στις εισόδους των πάρκων και όχι εντός των πάρκων.
- ✓ Στα μεγάλα πάρκα όπου υπάρχουν χώροι άθλησης να τοποθετηθούν βρύσες με πόσιμο νερό.

Τα πιο πάνω θα ληφθούν υπόψη στον τελικό σχεδιασμό.



Πρόσκληση σε δημόσια παρουσίαση

Ο Δήμος Λεμεσού σας προσκαλεί στη δημόσια παρουσίαση του έργου:

**ΑΝΑΖΩΟΓΟΝΗΣΗ
ΔΗΜΟΣΙΩΝ ΠΛΑΤΕΙΩΝ**

ΔΕΥΤΕΡΑ 25 ΜΑΪΟΥ 16:00

Το έργο αφορά τις δημόσιες πλατείες που βρίσκονται στις συνοικίες Ζακακίου, Αποστόλων Πέτρου και Παύλου, Αγίας Φύλας, Μέσα Γετονιάς, Ομονοίας, Καβαλιής, Αγίου Ιωάννη και Αγίου Νικολάου και υλοποιείται στο πλαίσιο της ευρύτερης προσπάθειας αναβάθμισης του αστικού περιβάλλοντος στη Λεμεσό.

Η παρουσίαση θα γίνει από τους μελετητές Ευπαλίνο Μελετητική Ε.Π.Ε.

 Πολιτιστικό κέντρο Πάνος Σολομωνίδης

