

09 February 2026 | Limassol, Cyprus



# Παρουσίαση Συν-Εργαστηρίων: New European Bauhaus



Prepared and Presented by Simlead

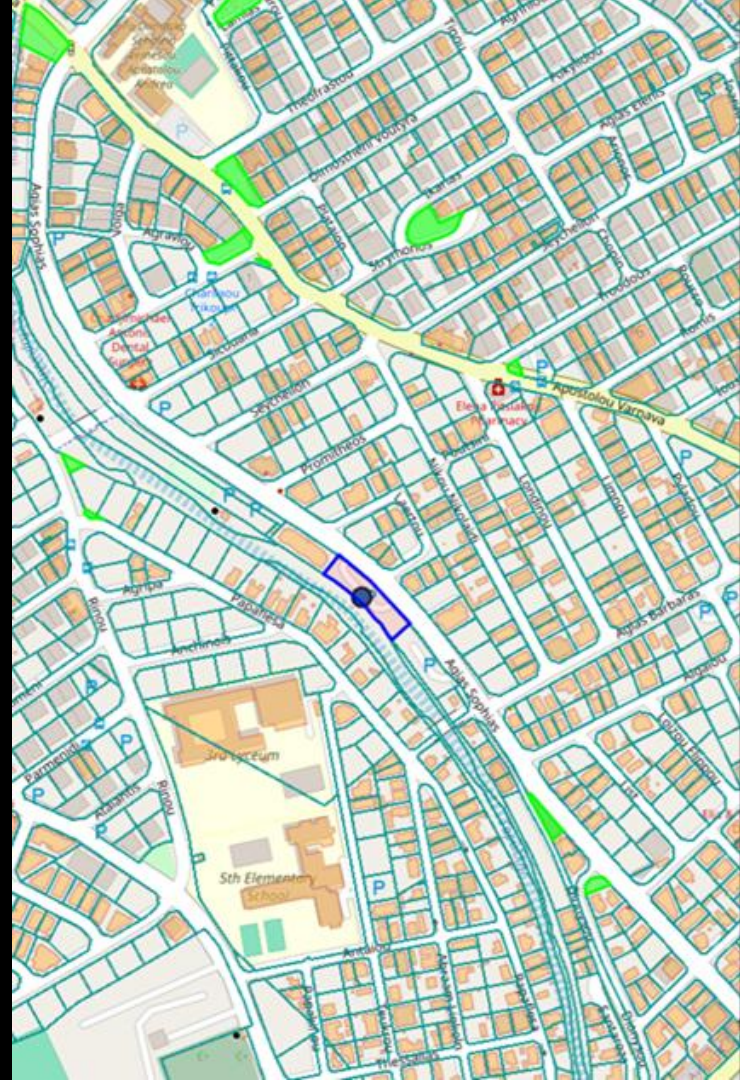


Όταν μιλάμε για συνεργατική κατοικία,  
το ερώτημα δεν είναι πώς χτίζουμε...

... είναι πώς ζούμε μαζί!

## Τι σχεδιάζεται εδώ στην Λεμεσό;

Ο Δήμος Λεμεσού θέλει να δημιουργήσει μια νέα μορφή κατοικίας σε ένα τεμάχιο 1,500 τ.μ., με στόχο να καλύψει πραγματικές ανάγκες πολιτών.



# Ανθρωποκεντρική Προσέγγιση

Η πρόκληση εδώ δεν ήταν αρχιτεκτονική, αλλά ανθρώπινη.



διαφορετικές ηλικίες



διαφορετικές ανάγκες



διαφορετικές εμπειρίες ζωής



διαφορετικές ευαισθησίες

## Ανθρωποκεντρική Προσέγγιση

**ΠΘΜ... να σχεδιάσουμε  
τρόπους για να ζούμε μαζί,  
χωρίς να χάνουμε τον  
άνθρωπο από το επίκεντρο  
της καθημερινής ζωής;**

## Σκοπός των εργαστηρίων

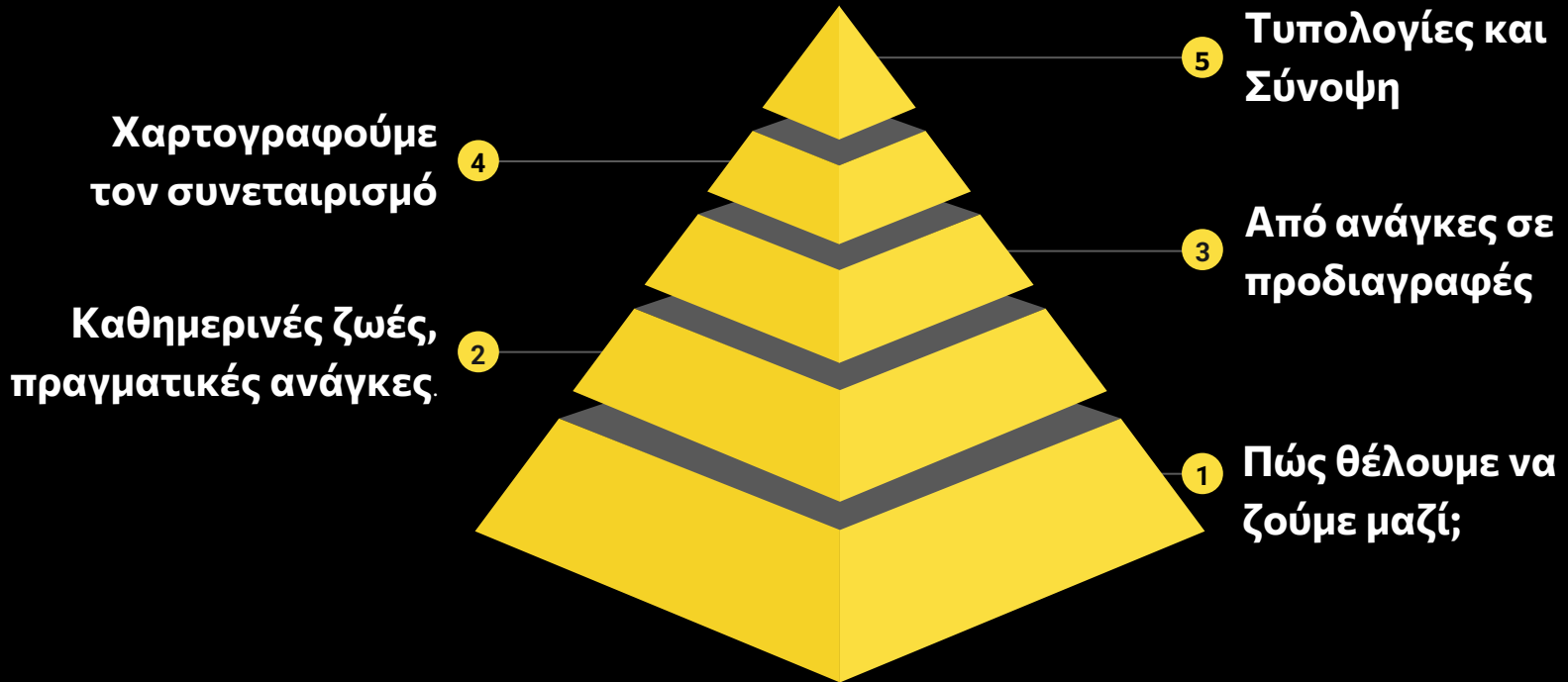
Να φέρουμε στο φως τις εμπειρίες, τις αξίες και τις επιθυμίες των ανθρώπων που θα ζήσουν εκεί.



# Αρχές Εργαστηρίων

1. Οι πολίτες ως ειδικοί της καθημερινότητας
2. Δομημένη συνεργασία
3. Μετάφραση εμπειρίας σε σχεδιαστική κατεύθυνση

# Η ροή των 5 εργαστηρίων



# Αποτελέσματα Συνεργαστηρίων

# Προσωπικότητες και Εμπειρίες Χρηστών

---

Στο πλαίσιο των εργαστηρίων αναπτύχθηκαν επτά προσωπικότητες, οι οποίες εκπροσωπούν πραγματικές ομάδες πολιτών.





**Μαρίνα Μ.**

Ηλικία: 72

Λεμεσός

Ηλικιωμένη γυναίκα που  
δυσκολεύεται στην κίνηση και  
χρειάζεται στήριξη, ασφάλεια  
και κοινωνική παρουσία

## ΣΧΕΤΙΚΑ ΜΕ ΤΗΝ ΜΑΡΙΝΑ

Η κυρία Μαρίνα είναι 72 ετών και αντιμετωπίζει έντονα προβλήματα κινητικότητας και κόπωσης. Νιώθει ότι δεν μπορεί να κινείται εύκολα στην πόλη και χρειάζεται βοήθεια σε βασικές διαδρομές, κάτι που την κάνει να αισθάνεται εξαρτημένη.

Έχει άγχος για την ασφάλεια της όταν βρίσκεται σε δημόσιους χώρους και συχνά φοβάται μην πέσει ή μην κουραστεί απότομα. Αναρωτιέται αν μπορεί να εμπιστευτεί τους δημόσιους χώρους, και αν θα έχει κάποιον να τη βοηθήσει σε περίπτωση ανάγκης.

Παρά τις δυσκολίες, θέλει να συνεχίσει να κάνει μικρές βόλτες, να “ξεσκάει”, να διατηρεί την αξιοπρέπεια της και να νιώθει ότι δεν είναι μόνη. Αναζητά απλούς, καθαρούς, ήρεμους και ασφαλείς χώρους.

## ΠΡΟΣΔΟΚΙΕΣ

- Να μπορεί να κινείται χωρίς να φοβάται ότι θα πέσει.
- Να μπορεί να κάνει μικρές βόλτες για να “ξεσκάει” όταν έχει δυνάμεις.
- Να έχει ήρεμους, καθαρούς και ασφαλείς χώρους.
- Να έχει κοντινούς χώρους όπου μπορεί να πηγαίνει χωρίς συνοδεία.
- Να υπάρχει σταθερό έδαφος και σημεία για ξεκούραση.
- Να νιώθει ότι δεν είναι μόνη σε περίπτωση ανάγκης.
- Να έχει καλύτερη ποιότητα ζωής με μεγαλύτερη αυτονομία.
- Να υπάρχει ένας χώρος όπου μπορεί να κάτσει και να ηρεμήσει χωρίς πίεση.

## ΤΙ ΧΡΕΙΑΖΕΤΑΙ (ΑΠΟ ΤΗ ΠΟΛΗ / ΤΟ ΣΧΕΔΙΑΣΜΟ)

- Σταθερές, καθαρές και αντολισθητικές διαδρομές.
- Πολλά σημεία ξεκούρασης, σκιάς και καθιστικών.
- Σαφής ορατότητα σε όλο τον χώρο (να μην φοβάται).
- Χώρους ήρεμους, με χαμηλό θόρυβο και χωρίς αναστάτωση.
- Σημεία με δυνατότητα στήριξης ή βοήθειας αν χρειαστεί.
- Ήπια, μικρή διαδρομή που δεν κουράζει.
- Καθαρή πληροφόρηση: “Πού πάω; Τι υπάρχει εκεί; Είναι ασφαλές;”

## ΕΜΠΟΔΙΑ

- Φόβος πτώσης.
- Ανοσφάλεια στην κίνηση λόγω κούρασης ή αστάθειας.
- Μοναξιά, νιώθει ότι δεν έχει κάποιον να τη συνοδέψει.
- Έλλειψη δύναμης/κόπωσης που την περιορίζει να βγει έξω.
- Έλλειψη πληροφόρησης για το αν ένας χώρος είναι ασφαλής.
- Έλλειψη κοινωνικής στήριξης ή παρουσία ανθρώπων που μπορούν να βοηθήσουν.
- Εμπόδια πρόσβασης ή μη φιλικό χώρο για ηλικιωμένους.

## ΚΙΝΗΤΡΑ

- Θέλει να νιώθει ασφαλής όταν βγαίνει έξω.
- Θέλει να μπορεί να κάνει μικρές βόλτες χωρίς φόβο.
- Θέλει ένα ήρεμο, καθαρό, σταθερό περιβάλλον.
- Θέλει να μην εξαρτάται από άλλους για τα βασικά.
- Θέλει να διατηρήσει την αξιοπρέπεια της και την ψυχική της ηρεμία.



## Παναγιώτης Κ.

Ηλικία: 45

Λεμεσός

Ενήλικας με κινητική αναπηρία που θέλει να νιώθει πιο ελεύθερος και ανεξάρτητος στην πόλη του.

### ΣΧΕΤΙΚΑ ΜΕ ΤΟΝ ΠΑΝΑΓΙΩΤΗ

Ο Παναγιώτης είναι 45 χρονών και αντιμετωπίζει κινητική αναπηρία που επηρεάζει την καθημερινότητά του. Περνά μεγάλο μέρος της ημέρας σε εσωτερικούς χώρους, είτε γιατί δεν υπάρχουν προσβάσιμοι χώροι στην πόλη είτε γιατί φοβάται τις δυσκολίες και τα εμπόδια που θα συναντήσει έξω.

Συχνά νιώθει ότι η πόλη δεν τον διευκολύνει, ότι τον περιορίζει και του αφαιρεί την αυτονομία του. Καταλήγει να μένει μέσα, να απομονώνεται και να χάνει ευκαιρίες για φυσική δραστηριότητα, κοινωνική επαφή και προσωπική ευεξία.

Παρά τον θυμό και το άγχος που νιώθει λόγω των εμποδίων, εξακολουθεί να ελπίζει σε μια πόλη με περισσότερη πρόσβαση, καθαρούς και οργανωμένους δημόσιους χώρους και υποδομές που θα του επιτρέπουν να κινηθεί με ασφάλεια και αξιοπρέπεια.

### ΠΡΟΣΔΟΚΙΕΣ

- Να έχει ασφαλείς και προσβάσιμους χώρους όπου μπορεί να κινείται.
- Να μπορεί να "ξεφεύγει" λίγο από το σπίτι με άνεση.
- Να βρίσκει καθαρούς, οργανωμένους και ήρεμους χώρους για να περνά χρόνο.
- Να συμμετέχει σε φυσικές δραστηριότητες χωρίς εμπόδια.
- Να υπάρχουν επιλογές για άσκηση και ψυχαγωγία ειδικά προσαρμοσμένες στις ανάγκες του.
- Να μπορεί να κάνει τις καθημερινές του δραστηριότητες χωρίς άγχος.

### ΤΙ ΧΡΕΙΑΖΕΤΑΙ (ΑΠΟ ΤΗ ΠΟΛΗ / ΤΟ ΣΧΕΔΙΑΣΜΟ)

- Διαδρομές που να είναι πραγματικά προσβάσιμες, χωρίς εμπόδια ή απότομα επίπεδα.
- Χώρους όπου μπορεί να κινηθεί άνετα, αυτόνομα και χωρίς φόβο.
- Σημεία με νερό, σκιά, καθαριότητα και οργάνωση.
- Ήσυχες, ασφαλείς περιοχές για μικρές καθημερινές "δραπετεύσεις" από το σπίτι.
- Προβλεψίμους, σταθερούς χώρους χωρίς "εκπλήξεις" ή απότομες αλλαγές στο περιβάλλον.
- Καθιστικά και υποδομές που να είναι στιβαρά και εργονομικά, όχι πρόχειρα.
- Πιθανές επιλογές για ήπια άσκηση και κίνηση χωρίς να απαιτούνται ειδικά προγράμματα.
- Υποδομές που μειώνουν το οικονομικό βάρος της καθημερινής μετακίνησης.

### ΕΜΠΟΔΙΑ

- Νιώθει θυμό όταν δεν μπορεί να κινηθεί άνετα στην πόλη.
- Άγχος για το αν οι χώροι είναι πραγματικά προσβάσιμοι.
- Αίσθημα απομόνωσης λόγω έλλειψης προσβάσιμων επιλογών.
- Φόβος ότι θα δυσκολευτεί ή θα εκτεθεί σε επικίνδυνες καταστάσεις.
- Περιορισμός στις επιλογές ψυχαγωγίας και άσκησης.
- Έλλειψη αυτονομίας.
- Οικονομικό βάρος λόγω έξτρα αναγκών / μετακινήσεων.

### ΚΙΝΗΤΡΑ

- Θέλει πιο "άνετη" καθημερινότητα χωρίς πίεση.
- Θέλει να βγαίνει έξω χωρίς να νιώθει εξάρτηση ή φόβο.
- Θέλει χώρους που ενισχύουν την αυτονομία του.
- Αναζητά φυσικούς, ήρεμους, καθαρούς χώρους που του προσφέρουν ασφάλεια.
- Θέλει να μπορεί να κάνει απλές δραστηριότητες με ευκολία, χωρίς εξτρά βήματα ή άγχος.
- Θέλει η πόλη να τον "διευκολύνει" και όχι να τον εμποδίζει.



**Ελένη Α.**

Ηλικία: 34

Λεμεσός

---

**Μονογονέας που εργάζεται**

## **ΣΧΕΤΙΚΑ ΜΕ ΤΗΝ ΕΛΕΝΗ**

Η Ελένη είναι 34 ετών και μεγαλώνει μόνη της το παιδί της. Προσπαθεί να ισορροπήσει εργασία, φροντίδα παιδιού, υποχρεώσεις και προσωπικό χρόνο, κάτι που την εξαντλεί. Η καθημερινότητά της είναι γεμάτη τρέξιμο, μετακινήσεις και άγχος για το αν "προλαβαίνει" ή "τα καταφέρνει".

Αισθάνεται ότι δεν έχει σταθερή υποστήριξη γύρω της και συχνά νιώθει πως παλεύει μόνη της. Παρά τα εμπόδια, θέλει να προσφέρει στο παιδί της ασφάλεια και μια καλύτερη ζωή, ενώ η ίδια ονειρεύεται μια πιο σταθερή δουλειά και μια πιο ήρεμη καθημερινότητα.

## **ΠΡΟΣΔΟΚΙΕΣ**

- Να βρει τρόπους που κάνουν την καθημερινότητα πιο εύκολη.
- Να υπάρχουν ασφαλείς χώροι για το παιδί της.
- Να έχει περισσότερη στήριξη (συνολικά, από κοινότητα ή δομές).
- Να κάνει ποιοτικό χρόνο με το παιδί της.
- Να βρει καλύτερη δουλειά στο μέλλον.
- Να έχει ξεκάθαρη ενημέρωση για τις υπηρεσίες που υπάρχουν.
- Να υπάρχουν δίκτυα ή άνθρωποι που μπορεί να βασιστεί.

## **ΤΙ ΧΡΕΙΑΖΕΤΑΙ (ΑΠΟ ΤΗ ΠΟΛΗ / ΤΟ ΣΧΕΔΙΑΣΜΟ)**

- Ασφαλείς, προσβάσιμοι χώροι παιχνιδιού όπου δεν χρειάζεται συνεχής επίβλεψη.
- Χώροι που επιτρέπουν μικρές ανάσες για τον γονέα (καθιστικά, σκίαση, ήσυχες γωνιές).
- Δομές ή κοινότητες για αλληλοβοήθεια και μικρές πρακτικές εξυπηρετήσεις.
- Οργανωμένοι δημόσιοι χώροι με καθαρή πληροφόρηση: τι υπάρχει, πού είναι, πως λειτουργεί.
- Απλή επικοινωνία για τι παροχές υπάρχουν για μονογονείς.
- Χώροι που ενθαρρύνουν τη διασύνδεση με άλλους γονείς.
- Δραστηριότητες που μειώνουν τη μοναξιά και δημιουργούν υποστηρικτικά δίκτυα.
- Διαδρομές με φωτισμό, ορατότητα, καθαρές γραμμές και προβλεψιμότητα.
- Σημεία όπου νιώθει ότι μπορεί να πάει με το παιδί χωρίς φόβο.

## **ΕΜΠΟΔΙΑ**

- Μεταφορικά προβλήματα (δυσκολία στις μετακινήσεις).
- Πάλη με τα έξοδα και τα εμπόσματα.
- Ανασφάλεια για το μέλλον και για καθημερινά θέματα.
- Έλλειψη σταθερής στήριξης.
- Μοναξιά στη διαχείριση της καθημερινότητας.
- Έλλειψη χρόνου.
- Έλλειψη ξεκάθαρης πληροφόρησης για τις διαθέσιμες υπηρεσίες.

## **ΚΙΝΗΤΡΑ**

- Θέλει να προσφέρει ασφάλεια και σταθερότητα στο παιδί της.
- Θέλει να έχει πιο ήρεμη και διαχειρίσιμη καθημερινότητα.
- Θέλει να βρει καλύτερη δουλειά και να εξασφαλίσει το μέλλον της.
- Θέλει να νιώθει ότι δεν είναι μόνη της σε όλα.
- Θέλει να έχει πρόσβαση σε αξιόπιστη στήριξη και βοήθεια.
- Θέλει να νιώθει σεβασμό και αναγνώριση για τον αγώνα της.
- Θέλει να έχει ποιοτικό χρόνο με το παιδί της, χωρίς άγχος.



**Αμίρ Α.**

Ηλικία: 30

Λεμεσός

Μετανάστης που προσπαθεί να βρει σταθερότητα, χώρο, αποδοχή και ευκαιρίες

## ΣΧΕΤΙΚΑ ΜΕ ΤΟΝ ΑΜΙΡ

Ο Αμίρ είναι 30 χρονών και ήρθε στη Λεμεσό αναζητώντας καλύτερη ποιότητα ζωής και σταθερότητα. Προσπαθεί να προσαρμοστεί, αλλά συχνά νιώθει ότι δεν γίνεται πραγματικά αποδεκτός ή ότι οι άνθρωποι δεν καταλαβαίνουν τη δική του πραγματικότητα.

Στον δημόσιο χώρο αισθάνεται αρκετές φορές ξένος: είτε λόγω γλώσσας, είτε λόγω πολιτισμικών διαφορών, είτε λόγω του ότι δεν έχει ακόμα «το δικό του χώρο». Έχει την ανάγκη να νιώθει ότι ανήκει σε μία κοινότητα και ότι δεν ζει μόνιμα σε κατάσταση προσωρινότητας.

Ταυτόχρονα, θέλει να εκφράζει τη θρησκευτική του ταυτότητα ελεύθερα και με ασφάλεια. Χρειάζεται χώρους όπου μπορεί να είναι ο εαυτός του, χωρίς φόβο, άγχος ή αίσθηση αποκλεισμού. Η μεγαλύτερη του επιθυμία είναι να χτίσει μια σταθερή και αξιοπρεπή ζωή: να μάθει τη γλώσσα, να βρει ποιοτικό χώρο διαμονής, να ενταχθεί σε μια κοινότητα και να έχει ευκαιρίες για μια καλύτερη καθημερινότητα.

## ΠΡΟΣΔΟΚΙΕΣ

- Να βρει καλύτερο, σταθερό, ασφαλή χώρο διαμονής.
- Να νιώσει ότι ανήκει σε μια κοινότητα και δεν είναι μόνος.
- Να εκφράζει τη θρησκευτική του ταυτότητα ελεύθερα.
- Να έχει τον δικό του χώρο και όχι προσωρινές λύσεις.
- Να υπάρχουν ευκαιρίες εκπαίδευσης και ανάπτυξης.
- Να έχει πρόσβαση σε καθημερινές δραστηριότητες χωρίς να νιώθει αποκλεισμένος.

## ΤΙ ΧΡΕΙΑΖΕΤΑΙ (ΑΠΟ ΤΗ ΠΟΛΗ / ΤΟ ΣΧΕΔΙΑΣΜΟ)

- Προσιτές, καθαρές και ασφαλείς επιλογές στέγασης.
- Χώρους που του επιτρέπουν να εκφράζει τη θρησκευτική του ταυτότητα με σεβασμό.
- Κοινόχρηστους χώρους που ενθαρρύνουν την κοινωνική ανάμιξη.
- Ευκαιρίες για εκπαίδευση, γλωσσική στήριξη και ενημέρωση.
- Σημεία όπου μπορεί να νιώσει ασφάλεια, όχι φόβο ή αποκλεισμό.
- Εμπειρίες που χτίζουν εμπιστοσύνη με τους ντόπιους.
- Καθαρές πληροφορίες για δικαιώματα, επιλογές, υπηρεσίες.

## ΕΜΠΟΔΙΑ

- Νιώθει ότι δεν τον καταλαβαίνουν.
- Νιώθει απομονωμένος.
- Έχει λίγη αυτοπεποίθηση σε κοινωνικά περιβάλλοντα.
- Φοβάται ότι δεν γίνεται αποδεκτός.
- Συχνά αισθάνεται ότι βρίσκεται εκτός της κοινότητας.
- Πολιτισμικά και κοινωνικά εμπόδια στην ένταξη.
- Ελλιπής ενημέρωση ή καθοδήγηση για το πώς να ενταχθεί.

## ΚΙΝΗΤΡΑ

- Θέλει να βρει έναν χώρο που του προσφέρει σταθερότητα, ασφάλεια και αξιοπρέπεια.
- Κινείται από την ανάγκη να νιώσει μέρος της κοινότητας.
- Θέλει να μπορεί να εκφράζεται χωρίς φόβο και να έχει τον δικό του προσωπικό χώρο.
- Επιθυμεί να αναπτύξει δεξιότητες μέσα από εκπαίδευση και νέες ευκαιρίες.
- Θέλει να αφήσει πίσω την ανασφάλεια και την προσωρινότητα.



## Αντρέας και Μαρία

Ηλικία: 28 και 27

Λεμεσός

Νεαρό ζευγάρι που προσπαθεί να “επιβιώσει” στους ρυθμούς και τις απαιτήσεις της Λεμεσού

### ΣΧΕΤΙΚΑ ΜΕ ΤΟ ΖΕΥΓΑΡΙ

Ο Αντρέας και η Μαρία είναι ένα νεαρό ζευγάρι στα τέλη των 20s που προσπαθεί να αποκτήσει σταθερότητα και αυτονομία. Η οικονομική κατάσταση στη Λεμεσό είναι για αυτούς μεγάλη πρόκληση: τα ενοίκια είναι υψηλά, οι επιλογές στέγασης περιορισμένες και η δυνατότητα να “κάνουν το δικό τους σπίτι” φαίνεται μακρινή.

Συχνά νιώθουν ότι δεν έχουν λόγο σε σημαντικές αποφάσεις, είτε επειδή επηρεάζονται από τις οικογενειακές προσδοκίες, είτε επειδή η οικονομική πίεση τους κρατά εξαρτημένους. Αυτό δημιουργεί άγχος για το μέλλον, πίεση και φόβο ότι δεν θα καταφέρουν να σταθούν στα πόδια τους.

Παρόλα αυτά, θέλουν να δημιουργήσουν ένα αυτόνομο, ασφαλές και ευχάριστο περιβάλλον για τη ζωή τους, να κάνουν ένα βήμα μπροστά και να χτίσουν τη δική τους καθημερινότητα χωρίς να εξαρτώνται.

### ΠΡΟΣΔΟΚΙΕΣ

- Να έχουν περισσότερα χρήματα.
- Να αποκτήσουν δικό τους σπίτι.
- Να αποκτήσουν οικογένεια στο μέλλον.
- Να έχουν περισσότερη κοινωνική ζωή.
- Να πετύχουν οικονομική αυτονομία.
- Να ζουν κάπου που τους ανήκει, όχι προσωρινά.
- Να μπορούν να κάνουν καλύτερο προγραμματισμό για το μέλλον.

### ΤΙ ΧΡΕΙΑΖΕΤΑΙ (ΑΠΟ ΤΗ ΠΟΛΗ / ΤΟ ΣΧΕΔΙΑΣΜΟ)

- Προσιτές επιλογές στέγασης (ιδίως για ζευγάρια).
- Σαφή πληροφόρηση για τι προσφέρει το κράτος.
- Χώρους που στηρίζουν μια ήρεμη, οικονομικά βιώσιμη καθημερινότητα.
- Κλειστούς και εξωτερικούς χώρους όπου μπορούν να είναι μαζί και να νιώθουν “σαν το σπίτι τους”.
- Υποδομές που βοηθούν στη σταθερότητα και όχι στην ανασφάλεια.
- Χώρους για κοινωνικοποίηση που δεν κοστίζουν ακριβά.

### ΕΜΠΟΔΙΑ

- Δεν έχουν αρκετά χρήματα.
- Είναι ακριβά για να ζει κανείς στη Λεμεσό.
- Δεν βρίσκουν σπίτι με τα χαρακτηριστικά που χρειάζονται (π.χ. 2 bedroom).
- Δεν έχουν λόγο στις αποφάσεις (π.χ. οικογένεια / επιλογή περιοχής).
- Υπάρχει έλλειψη καθοδήγησης ή πληροφόρησης για το τι προσφέρει το κράτος.
- Ζουν οικονομικά πιεσμένοι, με ανασφάλεια.
- Υπάρχουν προσδοκίες από την οικογένεια που τους δυσκολεύουν.

### ΚΙΝΗΤΡΑ

- Να αποκτήσουν δικό τους σπίτι
- Να χτίσουν μια οικονομικά ανεξάρτητη ζωή
- Να νιώσουν ότι “πατούν στα πόδια τους”
- Να δημιουργήσουν οικογένεια όταν νιώσουν έτοιμοι
- Να μειώσουν την οικονομική πίεση
- Να έχουν δικό τους, ήρεμο καθημερινό χώρο



# ΟΙΚΟΓΕΝΕΙΑ ΧΡΙΣΤΟΦΟΡΟΥ

Λεμεσός

Γονείς που προσπαθούν να  
ισορροπήσουν δουλειά, παιδιά,  
καθημερινότητα και ευθύνη

## ΣΧΕΤΙΚΑ ΜΕ ΤΗΝ ΟΙΚΟΓΕΝΕΙΑ

Η οικογένεια Χριστοφόρου αποτελείται από δύο γονείς και δύο παιδιά. Η καθημερινότητά τους είναι έντονη, απαιτητική και συχνά εξαντλητική. Οι γονείς τρέχουν διαρκώς ανάμεσα σε εργασία, υποχρεώσεις, σχολείο, φροντίδα παιδιών και δουλειές σπιτιού.

Η έλλειψη χρόνου είναι το μεγαλύτερο πρόβλημα. Νιώθουν συνεχώς πίεση, άγχος και ευθύνη, ειδικά σε σχέση με την ασφάλεια των παιδιών, τη γειτονιά, και το αν έχουν επαρκή χώρο για να κινηθούν, να παίξουν και να απασχοληθούν δημιουργικά.

Ταυτόχρονα, οι γονείς βιώνουν burnout, απομόνωση από το κοινωνικό σύνολο και την ανάγκη για πρακτική στήριξη στις καθημερινές υποχρεώσεις. Θέλουν λύσεις που να τους επιστρέφουν χρόνο, σταθερότητα και ασφάλεια.

## ΠΡΟΣΔΟΚΙΕΣ

- Να έχουν πρακτική βοήθεια για τις καθημερινές υποχρεώσεις.
- Να υπάρχει στήριξη στο μέγιστο και στην απασχόληση των παιδιών.
- Να βρουν ασφαλή χώρο για δημιουργική απασχόληση των παιδιών.
- Να μειωθεί η πίεση της καθημερινότητας.
- Να αποκτήσουν περισσότερο ιδιωτικό χρόνο (να μην "τρέχουν" συνέχεια).
- Να ζουν σε μια γειτονιά με ασφάλεια.
- Να νιώθουν ότι ανήκουν σε κοινότητα που βοηθά και στηρίζει.

## ΤΙ ΧΡΕΙΑΖΕΤΑΙ (ΑΠΟ ΤΗ ΠΟΛΗ / ΤΟ ΣΧΕΔΙΑΣΜΟ)

- Χώρους όπου τα παιδιά μπορούν να παίξουν με ασφάλεια και ορατότητα.
- Σημεία που μειώνουν την ανάγκη συνεχούς επίβλεψης των γονιών.
- Δομές στήριξης και κοινότητας που βοηθούν στο μοίρασμα ευθυνών.
- Χώρους όπου μπορούν οι γονείς να ξεκουράζονται ενώ τα παιδιά απασχολούνται.
- Μικρή απόσταση από το σπίτι (να μην προσθέτει χρόνο).
- Περιβάλλον που μειώνει την "τρέλα" του καθημερινού τρεξίματος.

## ΕΜΠΟΔΙΑ

- Συνεχές τρέξιμο για δουλειά, παιδιά και υποχρεώσεις.
- Έλλειψη ιδιωτικού χρόνου.
- Έλλειψη στήριξης από κοινωνική δομή/κοινότητα.
- Απομόνωση από το κοινωνικό σύνολο.
- Ανησυχία για την ασφάλεια στη γειτονιά.
- Μηχανική διεκπεραίωση ευθυνών → burnout.
- Έλλειψη χώρων για ασφαλή απασχόληση των παιδιών.

## ΚΙΝΗΤΡΑ

- Να προσφέρουν στα παιδιά τους ένα ασφαλές και υποστηρικτικό περιβάλλον.
- Να βρουν χώρο που τους "λύνει τα χέρια".
- Να μειώσουν το καθημερινό άγχος και τη σωματική/ψυχική κόπωση.
- Να ενταχθούν σε μια κοινότητα που διευκολύνει την καθημερινότητά τους.



**Άννα Χ.**

Ηλικία: 38

Λεμεσός

Καλλιτέχνις, που προσπαθεί να βρει τρόπους έκφρασης και να ανεξαρτητοποιηθεί.

## ΣΧΕΤΙΚΑ ΜΕ ΤΗΝ ANNA

Η Άννα είναι 38 ετών, καλλιτέχνις, και περνά μεγάλο μέρος της ημέρας στο σπίτι: άλλοτε δουλεύοντας, άλλοτε εγκλωβισμένη λόγω έλλειψης χώρων που τη στηρίζουν δημιουργικά. Αναζητά ένα περιβάλλον που να της επιτρέπει να εκφράζεται, να δημιουργεί, να παράγει έργο και ταυτόχρονα να νιώθει ότι ανήκει κάπου.

Σκέφτεται συχνά τι λείπει από τον χώρο της πόλης: δομές, καταφύγια δημιουργίας, κοινότητες που την αναγνωρίζουν. Θέλει χώρο — “κυριολεκτικά και μεταφορικά” — για να συνεχίσει να παράγει και να προσφέρει στην κοινότητα. Παλεύει με πρακτικά θέματα χρόνου, χρημάτων και στήριξης, αλλά συνεχίζει, γιατί η δημιουργικότητα είναι βασικό κομμάτι της ταυτότητάς της.

## ΠΡΟΣΔΟΚΙΕΣ

- Να έχει χώρο για πρόβες που να είναι προσιτός και λειτουργικός.
- Να έχει χώρο δημιουργίας που καλύπτει τις ανάγκες της.
- Να μπορεί να εκφράζεται δημιουργικά με άνεση και χωρίς περιορισμούς.
- Να υπάρχει κοινότητα γύρω της που την στηρίζει και την αποδέχεται.
- Να προσφέρει η ίδια δημιουργικά στην κοινότητα.
- Να έχει σταθερό, διαθέσιμο χώρο που να την “χωράει”.

## ΤΙ ΧΡΕΙΑΖΕΤΑΙ (ΑΠΟ ΤΗ ΠΟΛΗ / ΤΟ ΣΧΕΔΙΑΣΜΟ)

- Προσιτούς, καθαρούς, ευέλικτους χώρους για πρόβες, τέχνη, performance.
- Πολυλειτουργικούς χώρους που επιτρέπουν ήχο, κίνηση, και ησυχία.
- Σημεία όπου οι καλλιτέχνες συναντιούνται, συνεργάζονται, επικοινωνούν.
- Χώρους που στηρίζουν την “κοινότητα της δημιουργίας”.
- Προσιτές λύσεις για καλλιτεχνική δραστηριότητα (χωρίς premium κόστος).
- Χώρους με βασικό εξοπλισμό για πρόβες.
- Επιφάνειες/χώροι για παρουσίαση έργων.
- Ευκαιρίες να παρουσιάσει την τέχνη της και να πάρει feedback.
- Χώροι που δεν αλλάζουν χρήση/διαθεσιμότητα συνεχώς.
- Ένα περιβάλλον που την κάνει να νιώθει ότι μπορεί να “χτίσει” πάνω του.

## ΕΜΠΟΔΙΑ

- Ακριβοί χώροι για πρόβες (premium, απρόσιτοι).
- Έλλειψη χώρων που να ταιριάζουν στις καλλιτεχνικές της ανάγκες.
- Έλλειψη χώρων δημιουργίας με βασικές προϋποθέσεις.
- Έλλειψη κοινωνικοποίησης και δημιουργικής κοινότητας.
- Εργάζεται στο σπίτι, που δεν είναι ιδανικό για τέχνη ή πρόβες.
- Αίσθηση ότι δεν υπάρχει χώρος που να την υποστηρίζει δημιουργικά.

## ΚΙΝΗΤΡΑ

- Να βρει χώρο που της επιτρέπει να δημιουργεί χωρίς εμπόδια.
- Να ανήκει σε κοινότητα που αναγνωρίζει την τέχνη της.
- Να έχει ένα περιβάλλον που υποστηρίζει συστηματικά τη δημιουργικότητά της.
- Να μπορεί να προσφέρει και να “επιστρέφει” στην πόλη, αισθανόμενη χρήσιμη και ενεργή.
- Να ζει κάπου όπου η τέχνη δεν θεωρείται πολυτέλεια αλλά ανάγκη.

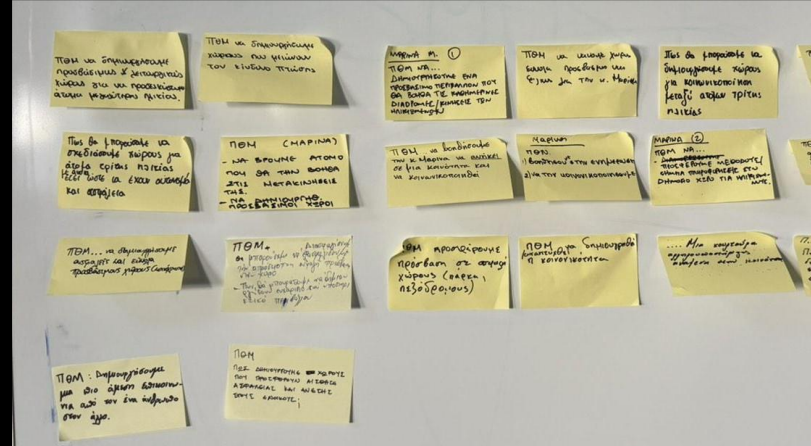
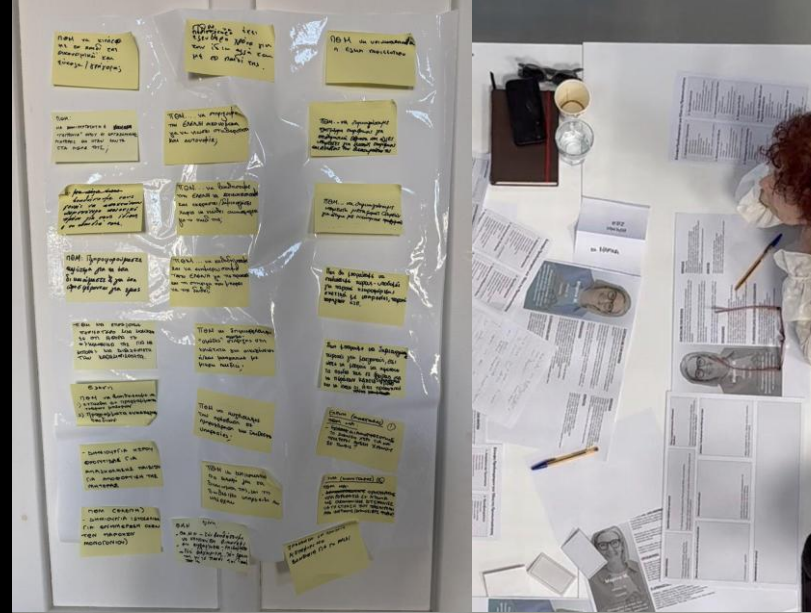
# Προδιαγραφές ανά Πυλώνα NEB

## Κοινωνική Ένταξη & Συνοχή

Ανάγκη για χώρους που ενθαρρύνουν τη συνύπαρξη, χωρίς να επιβάλλουν κοινωνικότητα.



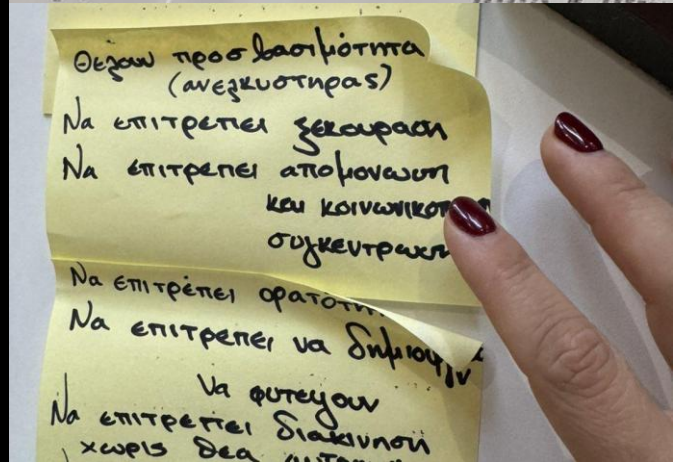
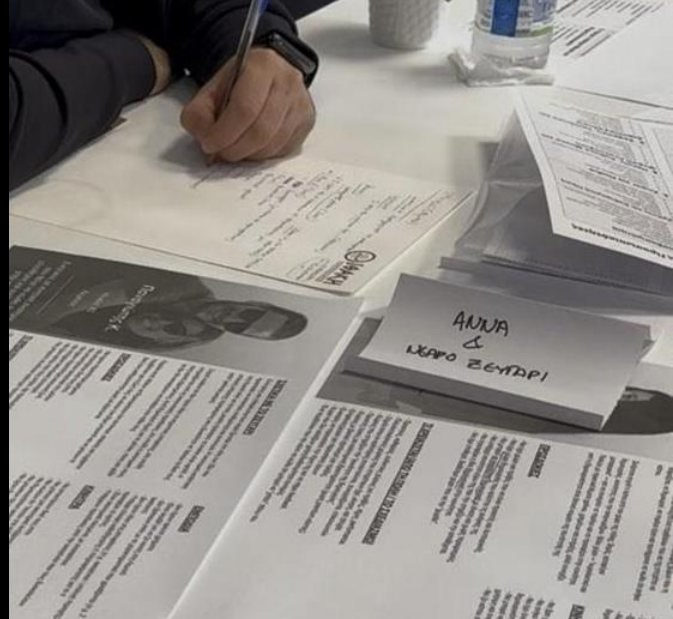
NEW  
EUROPEAN  
BAUHAUS



# Προδιαγραφές ανά Πυλώνα NEB

## Προσβασιμότητα & Καθολικός Σχεδιασμός

Αντιμετώπιση  
προσβασιμότητας ως  
ζήτημα αξιοπρέπειας και  
ισότητας.



# Προδιαγραφές ανά Πυλώνα NEB

Βιωσιμότητα, Ανθεκτικότητα & Καθημερινή Ποιότητα Ζωής

Έντονη σύνδεση με την καθημερινή λειτουργικότητα και όχι μόνο με ενεργειακές επιδόσεις.



# Μοτίβα που προέκυψαν

Ασφάλεια και  
ιδιωτικότητα

Επιλογή και όχι  
απομόνωση.

Κοινόχρηστοι χώροι με  
λόγο ύπαρξης

Χώροι για συγκεκριμένες  
καθημερινές πράξεις και  
όχι "γενικοί χώροι".

Προσβασιμότητα χωρίς  
στιγματισμό

καθολικός σχεδιασμός  
για όλους και όχι  
"ειδικές λύσεις"



NEW  
EUROPEAN  
BAUHAUS

ANNA

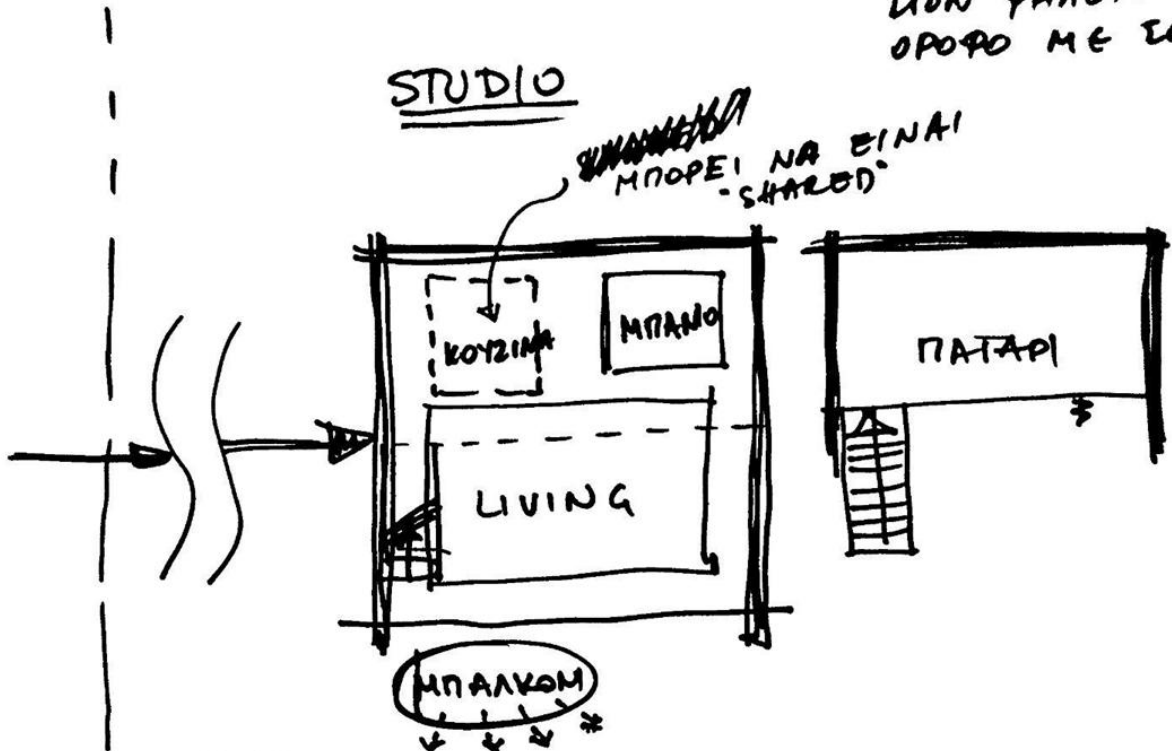


# "SHARED" SPACES

ΜΠΟΡΕΙ ΝΑ ΕΙΝΑΙ  
ΤΟΝ ΥΨΗΛΟΤΕΡΟ  
ΟΡΟΣ ΜΕ ΣΟΦΙΑ

STUDIO

~~ΜΠΟΡΕΙ ΝΑ ΕΙΝΑΙ  
"SHARED"~~  
ΜΠΟΡΕΙ ΝΑ ΕΙΝΑΙ  
"SHARED"



PUBLIC

PRIVATE

# Τυπολογίες από τα εργαστήρια

Typology	Target Users	Size range	Must-have Spaces	Privacy level	Shared Dependencies	Special Notes
Studio	Elderly, people with disabilities, Migrant	30-40 m <sup>2</sup>	Bathroom (accessible), kitchenette, seating, balcony	High	Garden, sitting areas	Ergonomic furniture / anti-slip / ground floor ideal
Studio + Loft	Artist	35-50 m <sup>2</sup>	Flex space, loft, sound insulation	Medium	Creative room	Avoid floor with children + avoid street noise
Co-living Cluster	All, except families	3-5 rooms	Private bedrooms + shared living/ kitchen/ laundry	Medium	All shared areas	Cost-effective, builds community
2-bedroom	Couple	55-70 m <sup>2</sup>	2 BR, 2 bathrooms, living/kitchen, storage	Medium	Rooftop communal	Close to transport
2-3 bedroom	Families	70-95 m <sup>2</sup>	2-3 BR, flexible partitions, large kitchen, storage	Medium-High	Playground, activity rooms	Visibility to play area
Support Units	All	N/A	Nurse room, prayer, cleaner room, reception	N/A	Near entrance	Critical for inclusion and safety

# Το πιο σημαντικό αποτέλεσμα

Η συμμετοχή εδώ ήταν εργαλείο σχεδιασμού και όχι επικοινωνία!

λιγότερες  
υποθέσεις

περισσότερη  
κοινωνική  
αποδοχή

καλύτερες  
αποφάσεις πριν  
ξοδευτούν  
πόροι

Ενεργή  
συμμετοχή  
πολιτών



# Highlights

---



**Δίνεις δομή στη συμμετοχή, η πόλη σχεδιάζεται με μεγαλύτερη φροντίδα και ευθύνη.**

# THANK YOU!!!



[www.simlead.eu](http://www.simlead.eu)

[info@simlead.eu](mailto:info@simlead.eu)

+357 70087172

Follow us on social

